

Č. MÍSTNOSTÍ	NÁZEV MÍSTNOSTI	PLOCHA m²	PODLAHA
A.001	PRACOV. LÉKAŘE	14,93	KER. DLAŽBA
A.002	DENNÍ MÍSTNOST	21,86	KER. DLAŽBA
A.003	SKLAD	13,55	LINO
A.004	KANCELÁŘ	14,83	KER. DLAŽBA
A.005	ORL POKOJ 2L	17,64	KER. DLAŽBA
A.006	ORL POKOJ 2L	16,25	KER. DLAŽBA
A.007	ORL POKOJ 2L	16,09	KER. DLAŽBA
A.008	ORL POKOJ 2L	16,24	KER. DLAŽBA
A.009	ORL POKOJ 2L	15,98	KER. DLAŽBA
A.010	AMBULANCE	16,19	LINO
A.011	SESTRA	16,28	LINO
A.012	AMBULANCE	17,35	LINO
A.013	ULTRAZVUK	13,82	KER. DLAŽBA
A.014	AMBULANCE	21,46	LINO
A.015	ÚKLIDOVÁ MÍSTNOST	5,78	LINO
A.016	WC PACIENTI	5,37	KER. DLAŽBA
A.017	WC PERSONÁL	4,23	KER. DLAŽBA
A.018	SERVROVNA	8,83	LINO
A.019	WC PACIENTI	6,45	LINO
A.020	WC PACIENTI	2,81	KER. DLAŽBA
A.021	DENNÍ MÍSTNOST	8,46	LINO
A.022	ČISTÍCÍ MÍSTNOST	9,83	LINO
A.023	SCHODIŠTĚ	22,81	LINO+KER. DL
A.024	WC PACIENTI	7,37	KER. DLAŽBA
A.025	WC PACIENTI	5,47	KER. DLAŽBA
A.026	CHODBA	106,20	KER. DLAŽBA
A.027	NEVYUŽITELNÝ PROSTOR POD SCHODY	7.30	KER. DLAŽBA
A.028	ORL POKOJ 4L	48,83	LINO
A.029	ORL POKOJ 3L	25,23	LINO
A.030	SESTERNA	19,48	LINO
A.031	CHODBA	66,28	LINO
A.032	WC PERSONÁL	1,84	KER. DLAŽBA
A.033	ČEKÁRNA	88,50	LINO

- LEGENDA:
- STÁVAJÍCÍ KONSTRUKCE bez rozšíření druhu
  - VYMEZENÍ ROZSAHU ZMĚN A ÚPRAV
  - WC
  - VYZNAČENÍ MÍSTNOSTI SE ZMĚNOU / ÚPRAVOU

GROUP

**DOMUSDESIGN**

Ing. JAR. MARŠEK P.L.D.  
Inženýrská kancelář  
TEL: 222 219 551  
www.domusdesign.cz  
IČO: 280904  
DIČ: CZ270902748

STAVEBNÍK:

Nemocnice Nymburk s.r.o., IČ 28762886, Boleslavská třída 425/9, 288 01 Nymburk

AKCE:

**PŘÍSTAVBA EVAKUAČNÍHO VÝTAHU A STAVEBNÍ ÚPRAVY  
PAVILONU A v areálu Nemocnice Nymburk,  
parc.č. st. 320, k.ú. Nymburk**

PROJEKTOVÝ STUPEŇ:

SPOLČNÉ POUŽITÍ

HLAVNÍ ARCHITEKT:

Ing. JAR. MARŠEK P.L.D.

DATA:

9/2023

VEDENÍ PROJEKTU:

Ing. JAR. MARŠEK P.L.D.

ČÍSLO VÝKRESU:

207

ZODPOVĚDNÝ PROJEKTANT:

Ing. JAR. MARŠEK P.L.D.

MĚŘÍTKO:

1:50

VYPRACOVAL:

Ing. ARCH. H. KLASAČOVÁ, Ing. J. MARŠEK P.L.D.  
Ing. ARCH. T. PROCHÁZKA, Ing. E. PRTOLEJKA

STAVĚBNÍ OBJEKT:

SO 01

PROJESE:

ARCHITEKTONICKO STAVEBNÍ

DAT:

D1

AUTORIZAČNÍ RAZÍTKO:

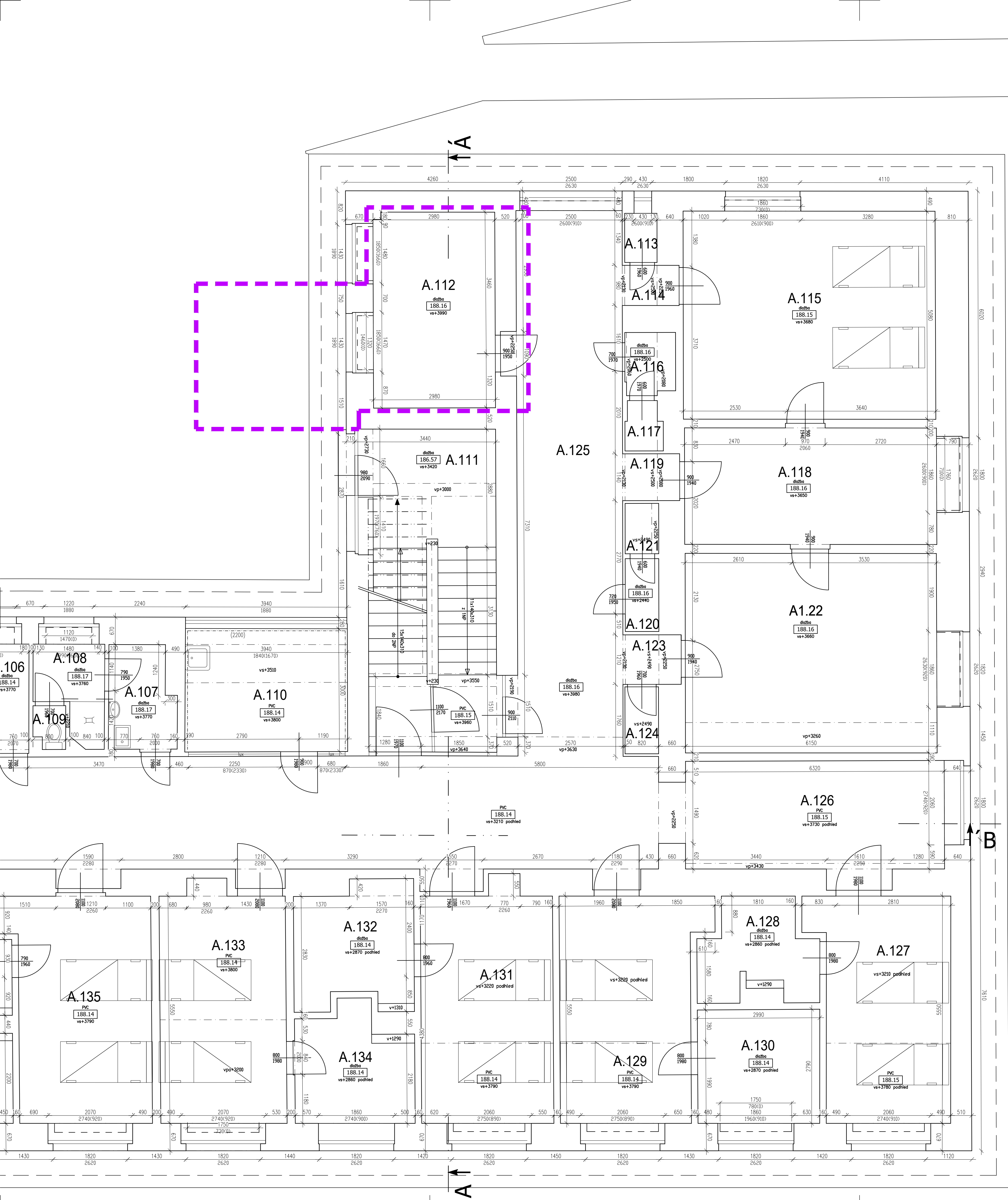
VÝKRES:

PŮDORYS 1.PP - stávající stav

C.V.:

D1.1b.01

POLHOŘPŮVNÝ SYSTÉM JTSC  
VÝSKUPNÝ SYSTÉM B.P.V.



ČÍSLO MÍSTNOSTI	NÁZEV MÍSTNOSTI	POLOHA m <sup>2</sup>	PODLAHA
A.101	KUCHYŇKA PACIENTI	10,44	KER. DLAŽBA
A.102	ÚKLID, DEZINF, ŠPINAVÉ PRÁDLO	8,51	KER. DLAŽBA
A.103	CHODBA	100,23	LINO
A.104	ČISTIČÍ MÍSTNOST	3,42	KER. DLAŽBA
A.105	KOUPELNA + WC PACIENTI ŽENY	5,07	KER. DLAŽBA
A.106	KOUPELNA + WC PERSONÁL	4,53	KER. DLAŽBA
A.107	ÚKLID	3,92	KER. DLAŽBA
A.108	KOUPELNA PACIENTI - MUŽI	3,37	KER. DLAŽBA
A.109	WC PACIENTI MUŽI	0,78	KER. DLAŽBA
A.110	PŘEVAZOVNA	11,90	LINO
A.111	SCHODIŠTĚ	24,54	KER. DLAŽBA
A.112	SESTERNA	14,98	LINO
A.113	VÝLEVKA - ÚKLID	0,95	KER. DLAŽBA
A.114	CHODBIČKA	1,30	LINO
A.115	POKOJ	31,42	LINO
A.116	PŘEDSÍN WC	1,85	KER. DLAŽBA
A.117	WC PACIENTI	1,04	KER. DLAŽBA
A.118	POKOJ	17,57	LINO
A.119	CHODBIČKA	1,50	LINO
A.120	PŘEDSÍN WC	1,46	KER. DLAŽBA
A.121	WC PERSONÁL	1,01	KER. DLAŽBA
A.122	POKOJ	29,42	LINO
A.123	CHODBIČKA	1,65	LINO
A.124	SKLAD	1,19	LINO
A.125	CHODBA	109,80	LINO
A.126	CHODBA	18,52	LINO
A.127	POKOJ	17,42	LINO
A.128	KOUPELNA + WC	6,15	KER. DLAŽBA
A.129	POKOJ	18,31	KER. DLAŽBA
A.130	KOUPELNA + WC	8,30	LINO
A.131	POKOJ	18,36	LINO
A.132	KOUPELNA + WC	8,40	KER. DLAŽBA
A.133	POKOJ	17,56	LINO
A.134	KOUPELNA + WC	7,56	KER. DLAŽBA
A.135	POKOJ	18,65	LINO
A.136	KOUPELNA + WC	7,27	KER. DLAŽBA
A.137	POKOJ	17,44	LINO
A.138	KOUPELNA + WC	7,17	KER. DLAŽBA
A.139	POKOJ	17,27	LINO
A.140	DENNÍ MÍSTNOST	16,62	LINO
A.141	SESTERNA	18,04	LINO
A.142	POKOJ	38,61	LINO
A.143	RECEPCE	48,72	LINO

- LEGENDA:
- STÁVAJÍCÍ KONSTRUKCE bez rozlišení druhu
  - VYMEZENÍ ROZSAHU ZMĚN A ÚPRAV
  - WC
  - VYZNAČENÍ MÍSTNOSTI SE ZMĚNOU / ÚPRAVOU

GROUP

**DOMUSDESIGN**

Ing. JIŘÍ MAREK P.L.D.  
TEL: 222 219 551  
www.domusdesign.cz  
IČO: 276094  
DIČ: CZ276094248

STAVEBNÍK:

Nemocnice Nymburk s.r.o., IČ 28762886, Boleslavská třída 425/9, 288 01 Nymburk

PROJEKTOVÝ STUPEŇ:

SPOLÉČNÉ POVOLENÍ

KLADNÝ ARCHITEKT:

Ing. JIŘÍ MAREK P.L.D.

DATA:

9/2023

VEDENÝ PROJEKTANT:

Ing. JIŘÍ MAREK P.L.D.

ZNAČKA Č.

207

VYPRACOVANÍ:

Ing. ARCH. H. KLASOVÁ, Ing. J. MAREK P.L.D.  
Ing. ARCH. T. PROCHÁZKA, E. PITOLOVA

STAVBNÍ OBR.:

SO 01

PROJEK:

ARCHITEKTONICKO STAVEBNÍ

DAT:

D1

AUTORIZOVANÉ NAZVOU:

VÝKRES:

PŮDORYS 1.NP - stávající stav

C.V.:

D1.1b.02

POLOHOVNÍ SYSTÉM JTSK  
VÝKROPNÝ SYSTÉM B.P.V.

KOOPERANT:



Ing. JIŘÍ MAREK P.L.D.  
TEL: 222 219 551  
www.domusdesign.cz  
IČO: 276094  
DIČ: CZ276094248

PRÍSTAVBA EVAKUAČNÍHO VÝTAHU A STAVEBNÍ ÚPRAVY  
PAVILONU A v areálu Nemocnice Nymburk,  
parc.č. st. 320, k.ú. Nymburk







LEGENDA:

	STÁVAJÍCÍ KONSTRUKCE bez rozlišení druhu
	VYMEZENÍ ROZSAHU ZMĚN A ÚPRAV
	VYZNAČENÍ MÍSTNOSTÍ SE ZMĚNOU / ÚPRAVOU

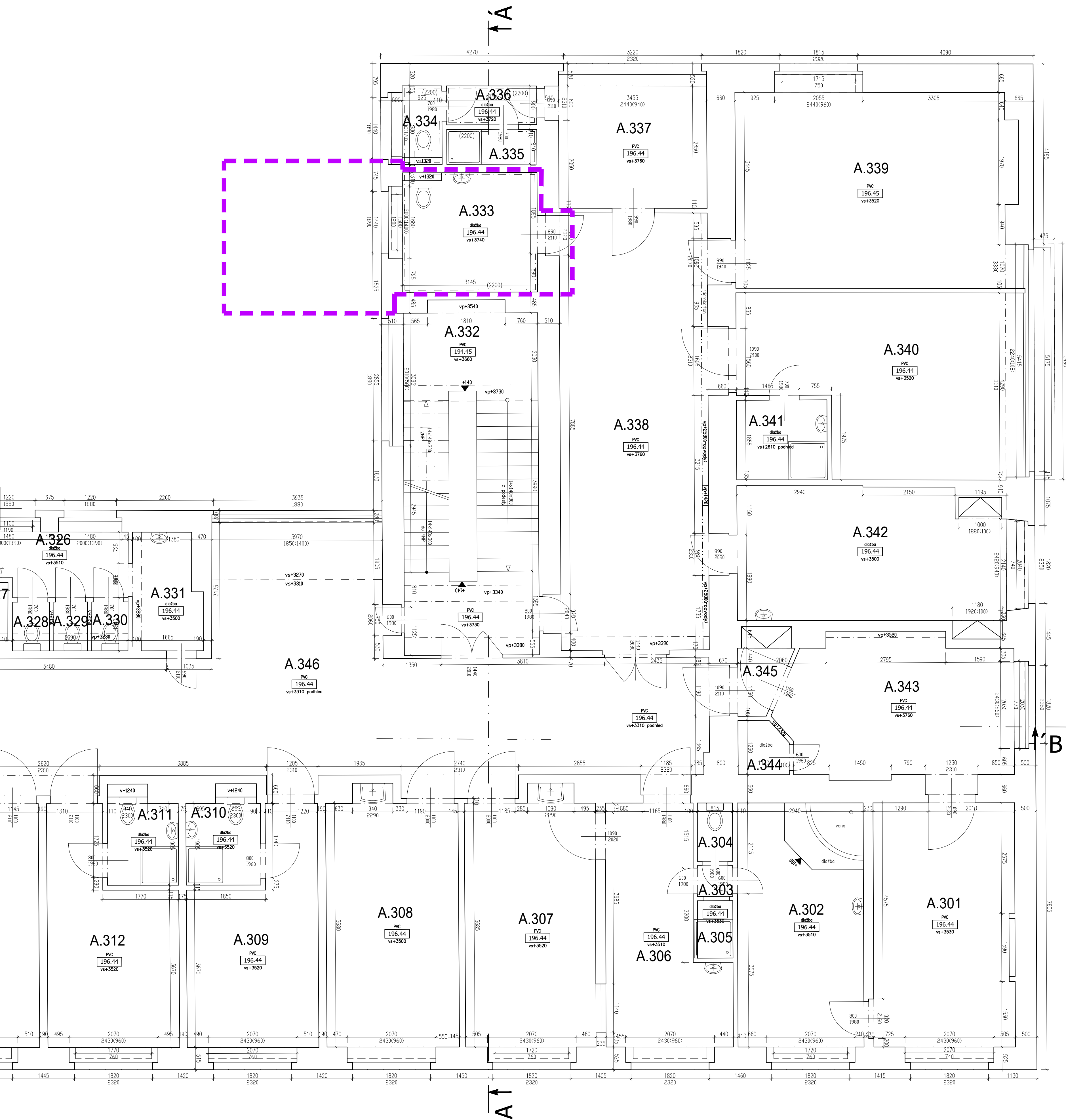
LEGENDA:

	STÁVAJÍCÍ KONSTRUKCE bez rozlišení druhu
	VYMEZENÍ ROZSAHU ZMĚN A ÚPRAV
	VYZNAČENÍ MÍSTNOSTÍ SE ZMĚNOU / ÚPRAVOU



POLOHOVISNÝ SYSTÉM: JTSK  
VÝŠKOVISNÝ SYSTÉM: B.P.V.

CRPSP: <b>DOMUSDESIGN</b>		ING. JIŘÍ MARŠEK P.L.D. HRADECKÝ MEST ŽITAVA 1, 250 01 TEL: 222 10 10 51 E-MAIL: domusdesign@domusdesign.cz IČO: 72890549 DIČ: CZ72890549		KODIFIKANT:  	
STAVEBNÍK: Nemocnice Nymburk s.r.o., IČ 28762286, Borelavská třída 425/9, 288 01 Nymburk					
ANOTACE: <b>PŘÍSTAVBA EVAKUAČNÍHO VÝTAHU A STAVEBNÍ ÚPRAVY          PAVILONU A v areálu Nemocnice Nymburk,          parc.č. st. 320, k.ú. Nymburk</b>					
PROJEKTOVÝ STUPEŇ:		SOUHLASENÍ POUČENÍ			
HLAVNÍ ARCHITEKT:		ING. ARCHA MICHALA HLAŠOVCE, ING. JIŘÍ MARŠEK P.L.D.		DATUM: 9/2023	
ZODPOVĚDNÝ PROJEKTANT:		ING. JIŘÍ MARŠEK P.L.D.		ZKAZKA Č. 2307	
ZODPOVĚDNÝ PROJEKTOVÁNÍ:		ING. JIŘÍ MARŠEK P.L.D.		MĚŘÍTKO: 1 : 50	
VYPRACOVANÁ:		ING. ARCHA M. HLAŠOVCE, ING. J. MARŠEK P.L.D. ING. ARCHA T. PROCHÁZKA, P. PROCHÁZKA		STAVEBNÍ OBJEKT:	
				SO 01	
PROFESE:		ČÁST:		AUTORIZOVANÉ NAZVÍTKO:	
ARCHITEKTONICKO STAVEBNÍ		D1			
VÝKRES:		Č.V.:			
PŮDORYS 2.NP - stávající stav		D1.1b.03			

ČÍSLO MÍSTNOSTI	NÁZEV MÍSTNOSTI	PLOCHA m²	PODLAHA
A.301	OPERAČNÍ SÁL	18,77	LINO
A.302	PŘEDPORODNÍ POKOJ	16,73	KER. DLAŽBA
A.303	CHODBIČKA	0,72	KER. DLAŽBA
A.304	WC	1,17	KER. DLAŽBA
A.305	SPRCHOVÝ KOUT	1,16	KER. DLAŽBA
A.306	PŘÍJEM NA PORODNÍ SÁL	13,90	LINO
A.307	PŘEDPORODNÍ POKOJ	17,97	LINO
A.308	POKOJ	18,11	LINO
A.309	POKOJ	13,95	LINO
A.310	KOUPELNA + WC	3,54	KER. DLAŽBA
A.311	KOUPELNA + WC	3,38	KER. DLAŽBA
A.312	POKOJ	14,10	LINO
A.313	POKOJ	17,59	LINO
A.314	POKOJ	17,89	LINO
A.315	POKOJ	18,20	LINO
A.316	KOUPELNA + WC	3,39	KER. DLAŽBA
A.317	POKOJ	17,35	LINO
A.318	POKOJ	14,64	LINO
A.319	SESTERNA	17,80	LINO
A.320	CHODBA	9,00	LINO
A.321	NOVOROZENECKÝ BOX	16,60	LINO
A.322	KUCHYŇKA	11,35	LINO
A.323	SPRCHY PACIENTŮ	8,97	KER. DLAŽBA
A.324	ČISTÍCÍ MÍSTNOST	4,64	KER. DLAŽBA
A.325	WC + SPRCHA PERSONAL	4,64	KER. DLAŽBA
A.326	CHODBIČKA	5,09	KER. DLAŽBA
A.327	WC	1,21	KER. DLAŽBA
A.328	WC	1,05	KER. DLAŽBA
A.329	WC	0,96	KER. DLAŽBA
A.330	WC	1,03	KER. DLAŽBA
A.331	WC PACIENTI	4,28	KER. DLAŽBA
A.332	SCHODIŠTĚ	25,53	LINO
A.333	WC + SPRCHA	8,75	KER. DLAŽBA
A.334	WC	1,70	KER. DLAŽBA
A.335	SPRCHOVÝ KOUT	1,70	KER. DLAŽBA
A.336	CHODBIČKA	1,90	KER. DLAŽBA
A.337	NADSTANDART POKOJ	10,08	LINO
A.338	CHODBA	37,90	LINO
A.339	POKOJ	29,82	LINO
A.340	POKOJ	25,00	LINO
A.341	KOUPELNA + WC	4,00	KER. DLAŽBA
A.342	VÝŠETŘOVNA / PORADNA	20,00	KER. DLAŽBA
A.343	OPERAČNÍ SÁL	17,78	LINO
A.344	WC	1,45	KER. DLAŽBA
A.345	CHODBIČKA	2,38	LINO
A.346	CHODBA	83,50	LINO
B.301	CHODBA	14,02	LINO
B.302			
B.303	DENNÍ MÍSTNOST	17,08	LINO
B.304	SESTERNA	27,86	LINO
B.305	MLÉČNÁ KUCHYŇKA	13,60	LINO
B.306	LÉKAŘSKÝ POKOJ	11,83	LINO
B.307	SESTERNA NOVOROZENECKÉ	10,03	LINO

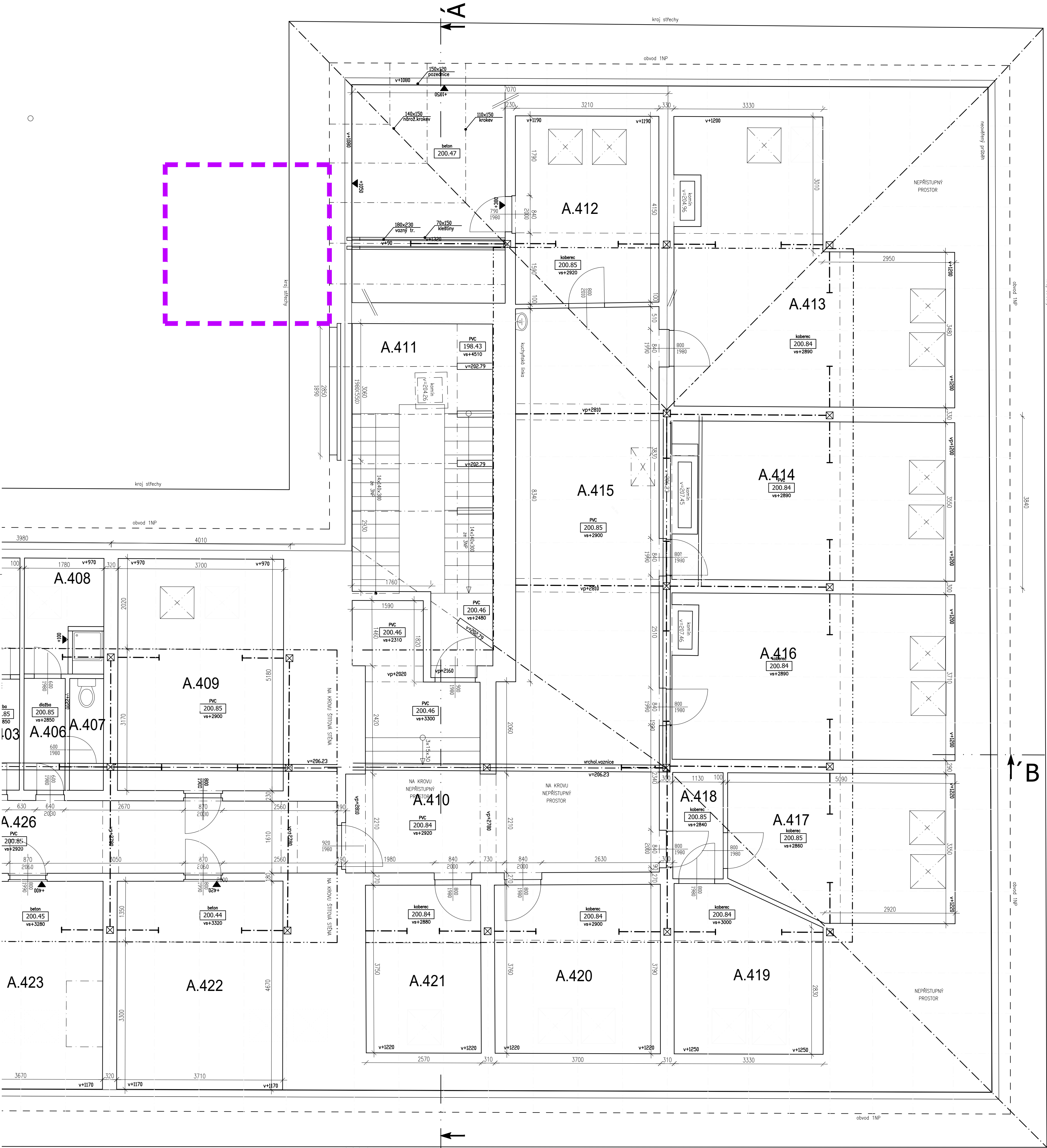


LEGENDA:

	STÁVAJÍCÍ KONSTRUKCE bez rozlišení druhu
	VYMEZENÍ ROZSAHU ZMĚN A ÚPRAV
	VYZNAČENÍ MÍSTNOSTÍ SE ZMĚNOU / ÚPRAVOU

ZPRÁVA <b>DOMUSDESIGN</b> s.r.o. IČ: 252 222 519 DIČ: CZ050000000 DIČ: CZ070000000 DIČ: CZ070000000		KOOPFERNÍ:  Ing. Jiří Marek Ph.D. Braviska 1902/I Praha 10 - Střešovice Tel.: 222 222 519 E-mail: domusdesign@domusdesign.cz domusdesign@domusdesign.cz CZ 700000000 DIČ: CZ070000000	
STAVEBNÍK:			
Nemocnice Nymburk s.r.o., IČ 287623886, Bolevská třída 425/9, 288 01 Nymburk			
ADRESA:			
<b>PŘÍSTAVBA EVAKUAČNÍCH VÝTĚHU A STAVEBNÍ ÚPRAVY</b>			
<b>PAVLONU A v areálu nemocnice Nymburk,</b>			
<b>parc.č. st. 320, k.ú. Nymburk</b>			
PROJEKTOVÝ ÚSTUP:		SPOLUZNÉ POVOLENÍ	
KLADNÉ ARCHITEKT:	ING. ARCH. MILAN SLAVKAJA, ING. ARCH. JAN ŠRÁGL	DATUM:	06/2023
VEDENÍ PROJEKTU:	ING. JIŘÍ MAREK PH.D.	ZAMÁVNÍK:	ZŠOF
KOOPFERNÍ PROJEKTANT:	ING. JIŘÍ MAREK PH.D.	MĚŘITVO:	1 : 100
VÝPOVĚD PŘEDKLADATELE:	ING. ARCH. T. PRACHOVSKÝ, I. FARNOKA PH.D.	STAVEBNÍ OBLAST:	S0 01
PROFESIE:	ARCHITECTONICKO STAVEBNÍ	CÍSŤ:	D1
VÝKRES:		Č.V.:	D1.1b.04
PŮDORYS 3.N.P. – stávající stav			





ČÍSLO MÍSTNOSTI	NÁZEV MÍSTNOSTI	PLOCHA m²	PODLAHA
A.401	SERVER	18,85	LINO
A.402	LÉKAŘSKÝ POKOJ	19,11	LINO
A.403	CHODBIČKA	2,25	KER. DLAŽBA
A.404	WC	1,93	KER. DLAŽBA
A.405	KOUPELNA	4,56	KER. DLAŽBA
A.406	CHODBIČKA	2,30	KER. DLAŽBA
A.407	WC	1,89	KER. DLAŽBA
A.408	KOUPELNA	4,60	KER. DLAŽBA
A.409	LÉKAŘSKÝ POKOJ	19,20	LINO
A.410	CHODBA	14,84	LINO
A.411	SCHODIŠTĚ	21,40	LINO
A.412	LÉKAŘSKÝ POKOJ	13,42	KOBEREC
A.413	LÉKAŘSKÝ POKOJ	31,12	KOBEREC
A.414	LÉKAŘSKÝ POKOJ	21,42	LINO
A.415	DENNÍ MÍSTNOST	43,11	LINO
A.416	LÉKAŘSKÝ POKOJ	22,82	KOBEREC
A.417	LÉKAŘSKÝ POKOJ	15,97	KOBEREC
A.418	CHODBIČKA	2,68	KOBEREC
A.419	LÉKAŘSKÝ POKOJ	11,66	KOBEREC
A.420	LÉKAŘSKÝ POKOJ	13,98	KOBEREC
A.421	VS KOMÁRKOVÁ	9,66	KOBEREC
A.422	ARCHIV	17,28	KOBEREC
A.423	ARCHIV	17,01	BETON
A.424	SKLAD GPO	17,12	LINO
A.425	SKLAD GPO	16,46	LINO
A.426	CHODBA	27,59	LINO

- LEGENDA:
- STÁVAJÍCÍ KONSTRUKCE bez rozlišení druhu
  - VYMEZENÍ ROZSAHU ZMĚN A ÚPRAV
  - WC
  - VYZNAČENÍ MÍSTNOSTI SE ZMĚNOU / ÚPRAVOU

GROUP

**DOMUSDESIGN**

Ing. JAR. MARŠEK P.Š.D.  
Dělnická 902/1  
PRAHA 2, 102 00  
TEL: 222 219 551  
www.domusdesign.cz  
IČO: 258094  
DIČ: CZ219082748

STAVEBNÍK:

Nemocnice Nymburk s.r.o., IČ 28762886, Boleslavská třída 425/9, 288 01 Nymburk

AKCE:

**PŘÍSTAVBA EVAKUAČNÍHO VÝTAHU A STAVEBNÍ ÚPRAVY  
PAVILONU A v areálu Nemocnice Nymburk,  
parc.č. st. 320, k.ú. Nymburk**

PROJEKTOVÝ SYSTÉM:

SPOLÉČNÉ POUŽITÍ

HLAVNÍ ARCHITEKT:

ING. JAR. MARŠEK P.Š.D.

DATUM:

9/2023

VEŠEDNÍ PROJEKTANT:

ING. JAR. MARŠEK P.Š.D.

ZNAČKA Č.

2007

ZODPOVĚDNÝ PROJEKTANT:

ING. JAR. MARŠEK P.Š.D.

MĚŘÍTKO:

1:50

VYPRACOVAL:

ING. ARCH. H. HLASOVLÁ, ING. J. MARŠEK P.Š.D.  
ING. ARCH. T. PACHMAROVSKÁ, E. PRTOLEJKA

STAVEBNÍ OBLAST:

SO 01

PROJESE:

ARCHITEKTONICKO STAVEBNÍ

DAT:

D1

AUTORIZAČNÍ RAZÍTKO:

VÝKRES:

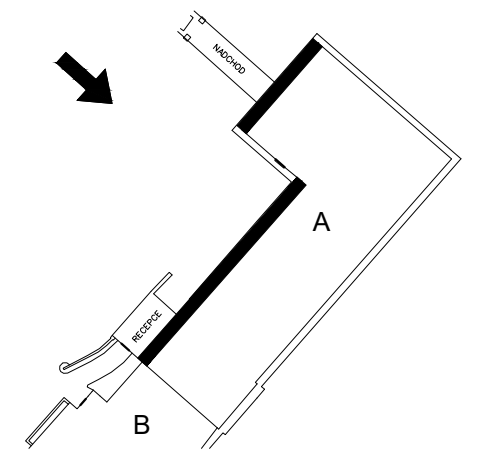
PÚDORYS 4.NP - stávající stav

C.V.:

D1.1b.05

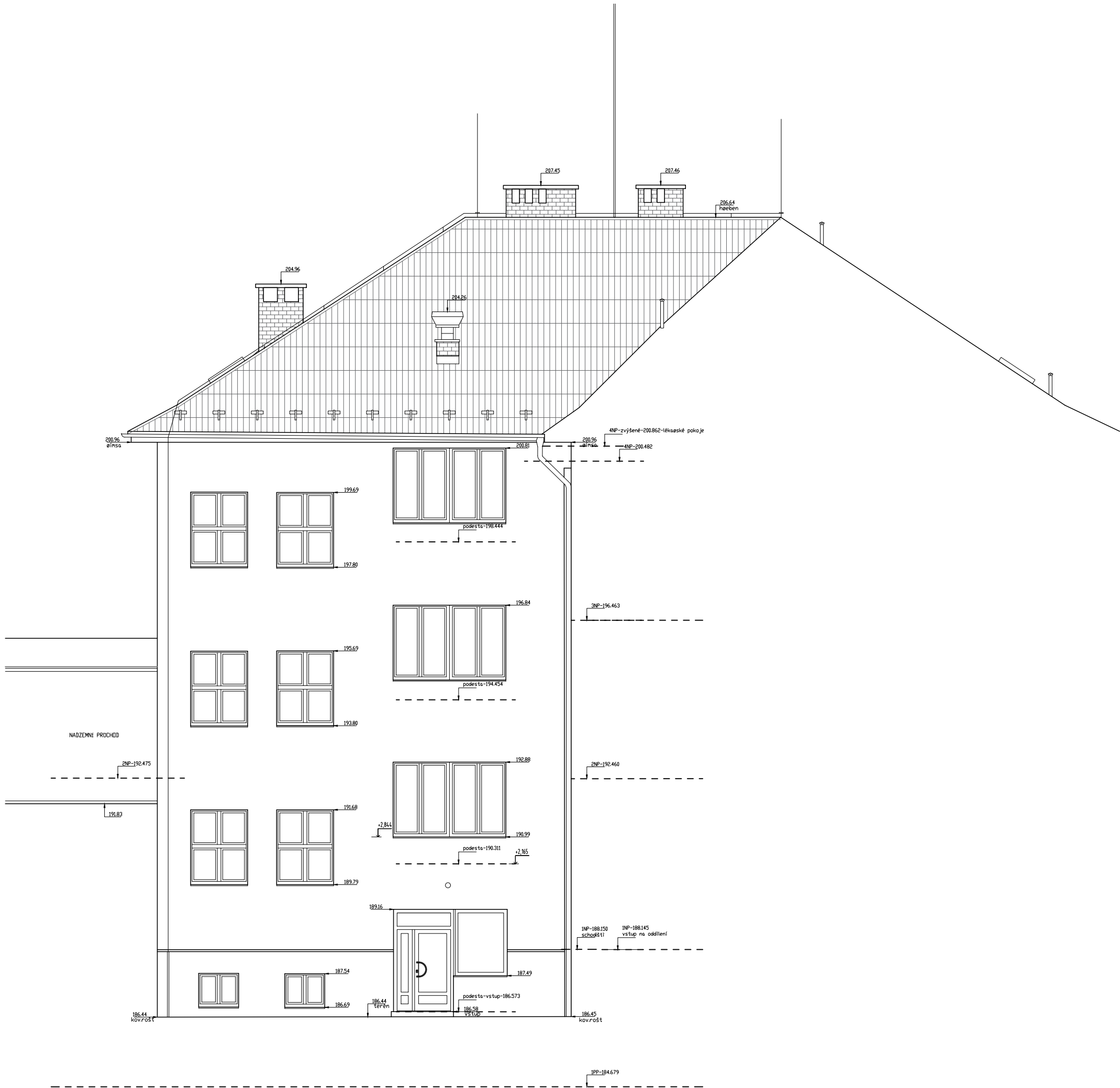
POLOHOVNÍ SYSTÉM JISK  
VÝKRESOVÝ SYSTÉM B.P.V.

KOOPERANT:

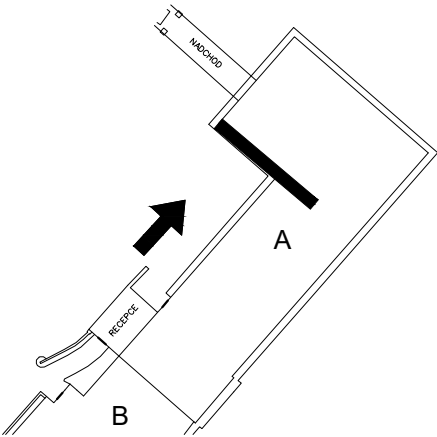


GP/HP:		Ing. Jiří MAREK Ph.D. Blatná 940/21 PRAHA 2, 120 00 TEL: 222 210 051 info@domusdesign.cz www.domusdesign.cz IČO: 72692049 DIČ: CZ7310062749		KOOPERANT:	
STAVEBNÍK: Nemocnice Nymburk s.r.o., IČ 28762886, Boleslavská třída 425/9, 288 01 Nymburk					
AKCE: PŘÍSTAVBA EVAKUAČNÍHO VÝTAHU A STAVEBNÍ ÚPRAVY PAVILONU A v areálu Nemocnice Nymburk, parc.č. st. 320, k.ú. Nymburk					
PROJEKTOVÝ STUPEŇ: SPOLÉCNÉ POVOLENÍ					
HLAVNÍ ARCHITEKT:		ING. ARCH. MICHAELA VLASÁKOVÁ, ING. ARCH. JAN ŠAGL		DATUM: 06/2023	
VEDENÍ PROJEKTU:		ING. JIŘÍ MAREK Ph.D.		ZAKÁZKA Č. 2307	
ZODPOVĚDNÝ PROJEKTANT:		ING. JIŘÍ MAREK Ph.D.		MĚŘÍTKO: 1 : 100	
VYPRACOVAL:		ING. ARCH. M. VLASÁKOVÁ, ING. J. MAREK Ph.D. ING. ARCH. T. PACHMANOVÁ, E. FRYDLOVÁ		STAVEBNÍ OBJEKT: SO 01	
PROFESE: ARCHITEKTONICKO STAVEBNÍ			ČÁST: D1		AUTORIZAČNÍ RAZÍTKO:
VÝKRES: POHLED SZ - stávající stav			Č.V.: D1.1b.06		




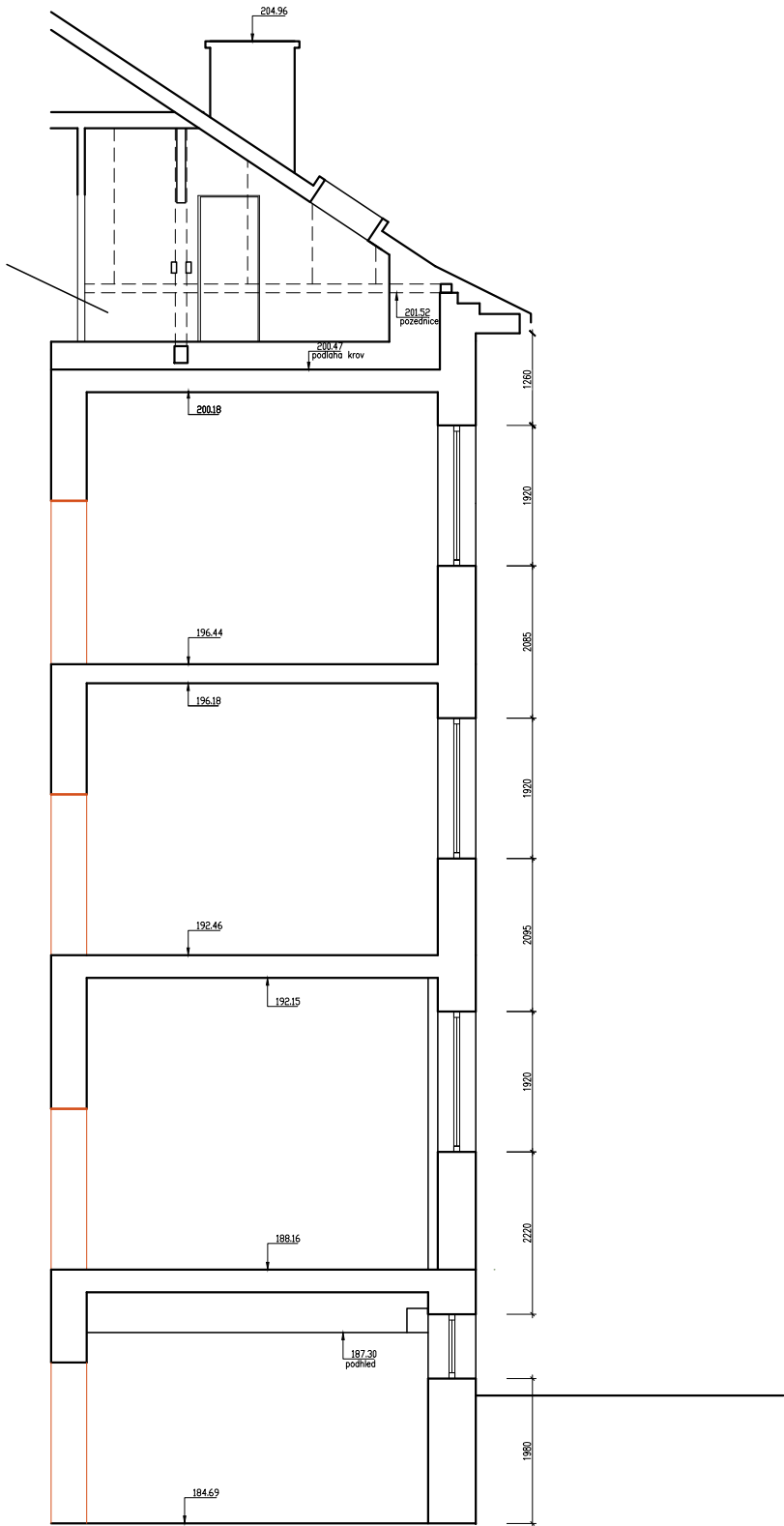


PŘEHLED FASÁD: OBJEKT A - POHLED JIHOZÁPADNÍ

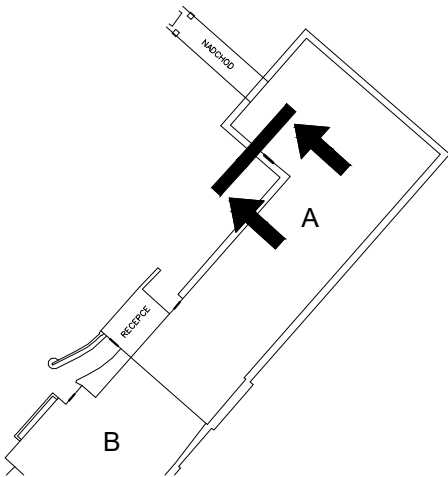


POLOHOPISNÝ SYSTÉM: JTSK  
VÝŠKOPISNÝ SYSTÉM: B.P.V.

GP/HIP: <b>DOMUSDESIGN</b>  Ing. Jiří MAREK Ph.D. Blanická 940/21 PRAHA 2, 120 00 TEL: 222 210 051 info@domusdesign.cz www.domusdesign.cz IČO: 72892049 DIČ: CZ7310062749		KOOPERANT:	
STAVEBNÍK: <b>Nemocnice Nymburk s.r.o., IČ 28762886, Boleslavská třída 425/9, 288 01 Nymburk</b>			
AKCE: <b>PŘÍSTAVBA EVAKUAČNÍHO VÝTAHU A STAVEBNÍ ÚPRAVY PAVILONU A v areálu Nemocnice Nymburk, parc.č. st. 320, k.ú. Nymburk</b>			
PROJEKTOVÝ STUPEŇ: <b>SPOLEČNÉ POVOLENÍ</b>			
HLAVNÍ ARCHITEKT:	ING. ARCH. MICHAELA VLASÁKOVÁ, ING. ARCH. JAN SÁGL	DATUM:	06/2023
VEDENÍ PROJEKTU:	ING. JIŘÍ MAREK Ph.D.	ZAKÁZKA Č.	2307
ZODPOVĚDNÝ PROJEKTANT:	ING. JIŘÍ MAREK Ph.D.	MĚŘÍTKO:	1 : 100
VYPRACOVAL:	ING. ARCH. M. VLASÁKOVÁ, ING. J. MAREK Ph.D. ING. ARCH. T. PACHMANOVÁ, E. FRYDLOVÁ	STAVEBNÍ OBJEKT:	<b>SO 01</b>
PROFESE: <b>ARCHITEKTONICKO STAVEBNÍ</b>		ČÁST:	<b>D1</b>
VÝKRES: <b>POHLED JZ - stávající stav</b>		Č.V.:	<b>D1.1b.07</b>
		AUTORIZAČNÍ RAZÍTKO:	



PŘEHLEDKA: OBJEKT A - ŘEZ



POLOHOPISNÝ SYSTÉM: JTSK  
VÝŠKOPISNÝ SYSTÉM: B.P.V.

GP/HIP: <b>DOMUSDESIGN</b> <small>Ing. Jiří MAREK Ph.D. Blanická 940/21 PRAHA 2, 120 00 TEL: 222 210 051 info@domusdesign.cz www.domusdesign.cz IČO: 72892049 DIČ: CZ7310062749</small>		KOOPERANT:	
STAVEBNÍK: <b>Nemocnice Nymburk s.r.o., IČ 28762886, Boleslavská třída 425/9, 288 01 Nymburk</b>			
AKCE: <b>PŘÍSTAVBA EVAKUAČNÍHO VÝTAHU A STAVEBNÍ ÚPRAVY PAVILONU A v areálu Nemocnice Nymburk, parc.č. st. 320, k.ú. Nymburk</b>			
PROJEKTOVÝ STUPEŇ:		SPOLEČNÉ POVOLENÍ	
HLAVNÍ ARCHITEKT:	ING. ARCH. MICHAELA VLASÁKOVÁ, ING. ARCH. JAN SÁGL	DATUM:	06/2023
VEDENÍ PROJEKTU:	ING. JIŘÍ MAREK Ph.D.	ZAKÁZKA Č.	2307
ZODPOVĚDNÝ PROJEKTANT:	ING. JIŘÍ MAREK Ph.D.	MĚŘÍTKO:	1 : 100
VYPRACOVAL:	ING. ARCH. M. VLASÁKOVÁ, ING. J. MAREK Ph.D. ING. ARCH. T. PACHMANOVÁ, E. FRYDLOVÁ	STAVEBNÍ OBJEKT:  SO 01	
PROFESE:		ČÁST:	AUTORIZAČNÍ RAZÍTKO:
ARCHITEKTONICKO STAVEBNÍ		D1	
VÝKRES:	ŘEZ A - stávající stav	Č.v.:	D1.1b.08



LEGENDA:

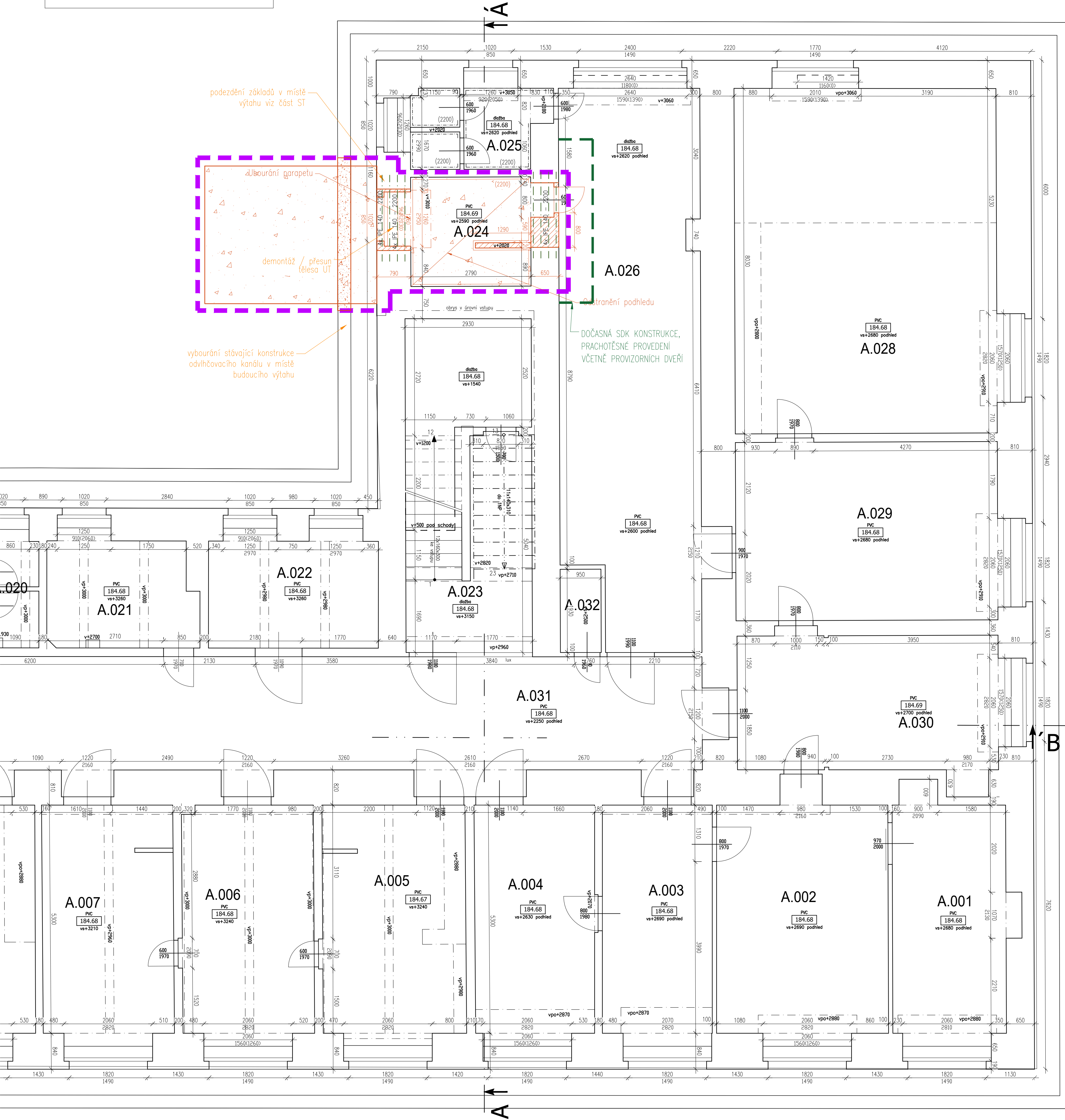
STÁVAJÍCÍ KONSTRUKCE bez rozlišení druhu

BOURANÉ KONSTRUKCE

ZAŽDÍVKY Z OP, v místech s ponechaným oknem lze zaždítk z porobetnových bloků, nutno splnit požadavek PBR

SPECIFICKÁ ČINNOST - viz popis

OPATŘENÍ V DOBĚ PROVÁDĚNÍ PRACÍ



Č. MÍSTNOSTÍ	NÁZEV MÍSTNOSTI	PLOCHA m²	PODLAHA
A.001	PRACOV. LÉKAŘE	14,93	KER. DLAŽBA
A.002	DENNÍ MÍSTNOST	21,86	KER. DLAŽBA
A.003	SKLAD	13,55	LINO
A.004	KANCELÁŘ	14,83	KER. DLAŽBA
A.005	ORL POKOJ 2L	17,64	KER. DLAŽBA
A.006	ORL POKOJ 2L	16,25	KER. DLAŽBA
A.007	ORL POKOJ 2L	16,09	KER. DLAŽBA
A.008	ORL POKOJ 2L	16,24	KER. DLAŽBA
A.009	ORL POKOJ 2L	15,98	KER. DLAŽBA
A.010	AMBULANCE	16,19	LINO
A.011	SESTRA	16,28	LINO
A.012	AMBULANCE	17,35	LINO
A.013	ULTRAZVUK	13,82	KER. DLAŽBA
A.014	AMBULANCE	21,46	LINO
A.015	ÚKLIDOVÁ MÍSTNOST	5,78	LINO
A.016	WC PACIENTI	5,37	KER. DLAŽBA
A.017	WC PERSONÁL	4,23	KER. DLAŽBA
A.018	SERVROVNA	8,83	LINO
A.019	WC PACIENTI	6,45	LINO
A.020	WC PACIENTI	2,81	KER. DLAŽBA
A.021	DENNÍ MÍSTNOST	8,46	LINO
A.022	ČISTÍCÍ MÍSTNOST	9,83	LINO
A.023	SCHODIŠTĚ	22,81	LINO+KER. DL
A.024	KOUPELNA PERSONÁL	7,37	KER. DLAŽBA
A.025	WC PACIENTI	5,47	KER. DLAŽBA
A.026	CHODBA	106.20	KER. DLAŽBA
A.027	NEVYUŽITELNÝ PROSTOR POD SCHODY	7.30	KER. DLAŽBA
A.028	ORL POKOJ 4L	29,80	LINO
A.029	ORL POKOJ 3L	25,23	LINO
A.030	SESTERNA	19,48	LINO
A.031	CHODBA	24,41	LINO
A.032	WC PACIENTI	1,84	KER. DLAŽBA
A.033	ČEKÁRNA	88,50	LINO

LEGENDA:

STÁVAJÍCÍ KONSTRUKCE bez rozlišení druhu

VM

Wc

VYZNACENÍ MÍSTNOSTI SE ZMĚNOU / ÚPRAVOU

GROUP:  
**DOMUSDESIGN**  
Ing. JAR. MAREK P.L.D.  
Dělnická 102/1  
Předměstí, 252 01  
www.domusdesign.cz  
IČO: 788084  
DIČ: CZ788084248

POLOHOVÁNÍ SYSTÉMU: JTSK  
VÝKROJENÍ SYSTÉMU: B.P.V.

STAVEBNÍK:  
**Nemocnice Nymburk s.r.o.**, IČ 28762886, Boleslavská třída 425/9, 288 01 Nymburk

AKCE:  
**PŘÍSTAVBA EVAKUAČNÍHO VÝTAHU A STAVEBNÍ ÚPRAVY  
PAVILONU A v areálu Nemocnice Nymburk,  
parc.č. st. 320, k.ú. Nymburk**

PROJEKTOVÝ STUPEŇ: **SPOLÉČNÉ POVOLENÍ**

KLADNÉ ARCHITEKT:  
Ing. JAR. MAREK P.L.D.  
ZODPOVĚDNÝ PROJEKTANT:  
Ing. JAR. MAREK P.L.D.  
VYPRACOVÁNÍ:  
Ing. ARCH. H. VLASÁKOVÁ, Ing. J. MAREK P.L.D.  
Ing. ARCH. T. PROCHÁZKA, E. PRTOLOVÁ

DATUM:  
30.03.2023  
ZNAČKA Č.  
207  
MĚŘÍTKO  
1:50  
STAVEBNÍ OBR.Č.  
SO 01

PROJESE:  
**ARCHITEKTONICKO STAVEBNÍ**

DAT:  
**D1**

VÝKRES:  
**PŮDORYS 1.PP - bourací výkres**

C.V.:  
**D1.1b.09**

AUTORIZOVANÉ NAZVÍTKO:



LEGENDA:

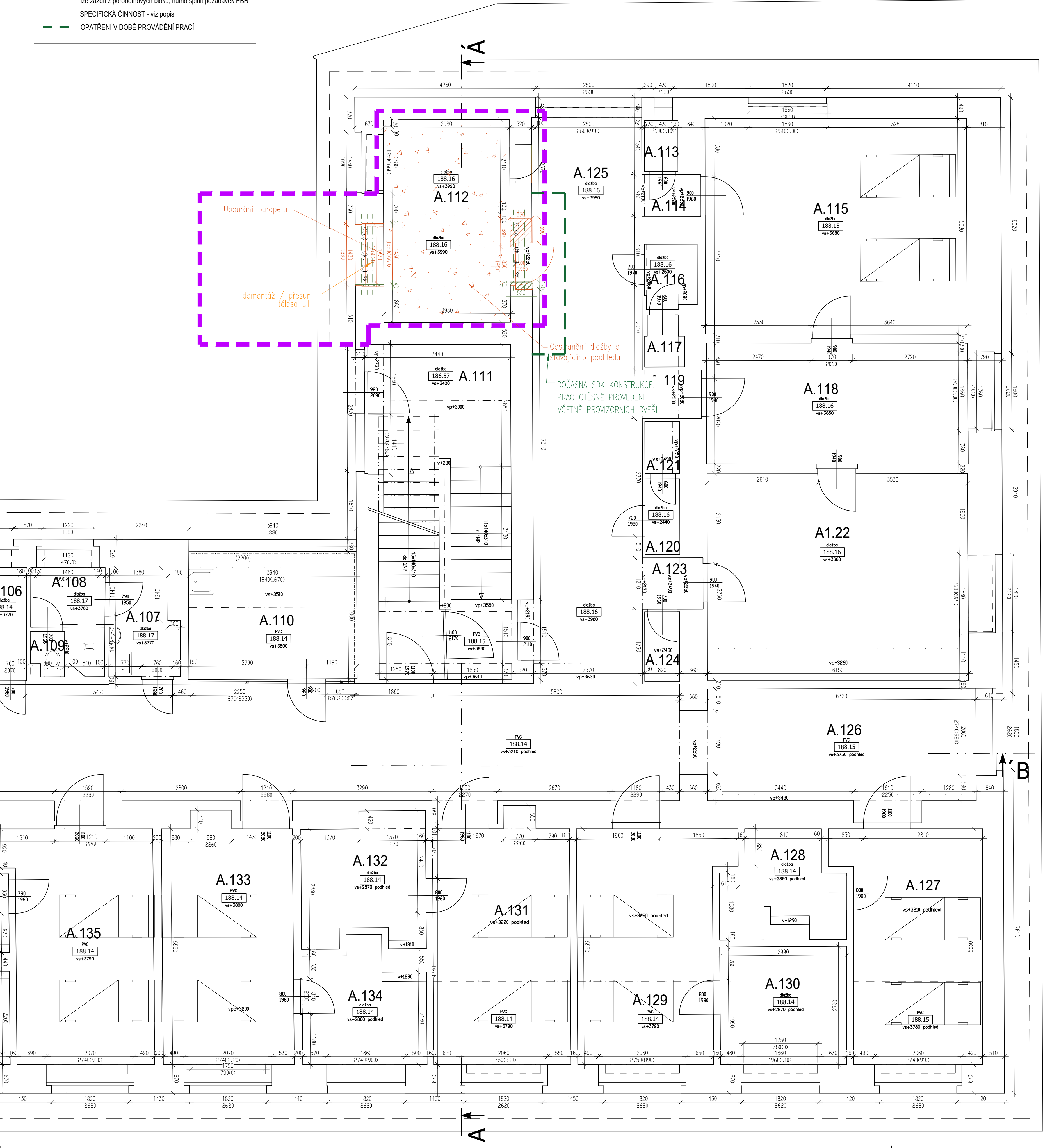
STÁVAJÍCÍ KONSTRUKCE bez rozlišení druhu

BOURANÉ KONSTRUKCE

ZAZDÍVKY Z CP, v místech s ponechaným oknem lze zazdít z porobetnových bloků, nutno splnit požadavek PBŘ

SPECIFICKÁ ČINNOST - viz popis

OPATŘENÍ V DOBĚ PROVÁDĚNÍ PRACÍ



ČÍSLO MÍSTNOSTI	NÁZEV MÍSTNOSTI	PLOCHA m <sup>2</sup>	PODLAHA
A.101	KUCHYŇKA PACIENTI	10,44	KER. DLAŽBA
A.102	ÚKLID, DEZINF., ŠPINÁVÉ PRÁDLO	8,51	KER. DLAŽBA
A.103	CHODBA	100,23	LINO
A.104	ČISTÍCÍ MÍSTNOST	3,42	KER. DLAŽBA
A.105	KOUPELNA + WC PACIENTI ŽENY	5,07	KER. DLAŽBA
A.106	KOUPELNA + WC PERSONÁL	4,53	KER. DLAŽBA
A.107	ÚKLID	3,92	KER. DLAŽBA
A.108	KOUPELNA PACIENTI - MUŽI	3,37	KER. DLAŽBA
A.109	WC PACIENTI MUŽI	0,78	KER. DLAŽBA
A.110	PŘEVAZOVNA	11,90	LINO
A.111	SCHODIŠTĚ	24,54	KER. DLAŽBA
A.112	SESTERNA	14,98	LINO
A.113	VÝLEVKA - ÚKLID	0,95	KER. DLAŽBA
A.114	CHODBIČKA	1,30	LINO
A.115	POKOJ	31,42	LINO
A.116	PŘEDSÍŇ WC	1,85	KER. DLAŽBA
A.117	WC PACIENTI	1,04	KER. DLAŽBA
A.118	POKOJ	17,57	LINO
A.119	CHODBIČKA	1,50	LINO
A.120	PŘEDSÍŇ WC	1,46	KER. DLAŽBA
A.121	WC PERSONÁL	1,01	KER. DLAŽBA
A.122	POKOJ	29,42	LINO
A.123	CHODBIČKA	1,65	LINO
A.124	SKLAD	1,19	LINO
A.125	CHODBA	39,80	LINO
A.126	CHODBA	18,52	LINO
A.127	POKOJ	17,42	LINO
A.128	KOUPELNA + WC	6,15	KER. DLAŽBA
A.129	POKOJ	18,31	KER. DLAŽBA
A.130	KOUPELNA + WC	8,30	LINO
A.131	POKOJ	18,36	LINO
A.132	KOUPELNA + WC	8,40	KER. DLAŽBA
A.133	POKOJ	17,56	LINO
A.134	KOUPELNA + WC	7,56	KER. DLAŽBA
A.135	POKOJ	18,65	LINO
A.136	KOUPELNA + WC	7,27	KER. DLAŽBA
A.137	POKOJ	17,44	LINO
A.138	KOUPELNA + WC	7,17	KER. DLAŽBA
A.139	POKOJ	17,27	LINO
A.140	DENNÍ MÍSTNOST	16,62	LINO
A.141	SESTERNA	18,04	LINO
A.142	POKOJ	38,61	LINO
A.143	RECEPCE	48,72	LINO

LEGENDA:

STÁVAJÍCÍ KONSTRUKCE bez rozlišení druhu

VYMEZENÍ ROZSAHU ZMĚN A ÚPRAV

VYZNAČENÍ MÍSTNOSTI SE ZMĚNOU / ÚPRAVOU

GRUPP

DOMUSDESIGN

ING. JIŘÍ MAREK P.L.D.  
Seznam projektů  
TEL: 222 219 551  
E-mail: domusdesign@seznam.cz  
IČO: 7260984  
DIČ: CZ710802748

KOOPERANT:  
POLOHOVNÝ SYSTÉM JTSK  
VÝKROJNÝ SYSTÉM B.P.V.

STAVEBNÍK:  
Nemocnice Nymburk s.r.o., IČ 28762886, Boleslavská třída 425/9, 288 01 Nymburk

AKCE:  
PŘÍSTAVBA EVAKUAČNÍHO VÝTAHU A STAVEBNÍ ÚPRAVY  
PAVILONU A v areálu Nemocnice Nymburk,  
parc.č. st. 320, k.ú. Nymburk

PROJEKTOVÝ STUPEŇ:  
SPOLÉČNÉ POVOLENÍ

KLASNÍ ARCHITEKT:  
ING. JIŘÍ MAREK P.L.D.

VEDENÍ PROJEKTU:  
ING. JIŘÍ MAREK P.L.D.

VYPRACOVAL:  
ING. ARCH. M. KLASOVÁ, ING. J. MAREK P.L.D.  
ING. ARCH. T. PROCHÁZKA, E. POTOČKA

DATUM:  
30.03.2023

ZADÁVACÍ Č.  
207

MĚŘÍTKO:  
1:50

STAVEBNÍ OBR.Č.  
S0 01

PROJEKTE:  
ARCHITEKTONICKO STAVEBNÍ

DAT:  
D1

AUTORIZAČNÍ RAŽKA:

VÝKRES:  
PŮDORYS 1.NP - bourací výkres

C.V.:  
D1.1b.10



LEGENDA:

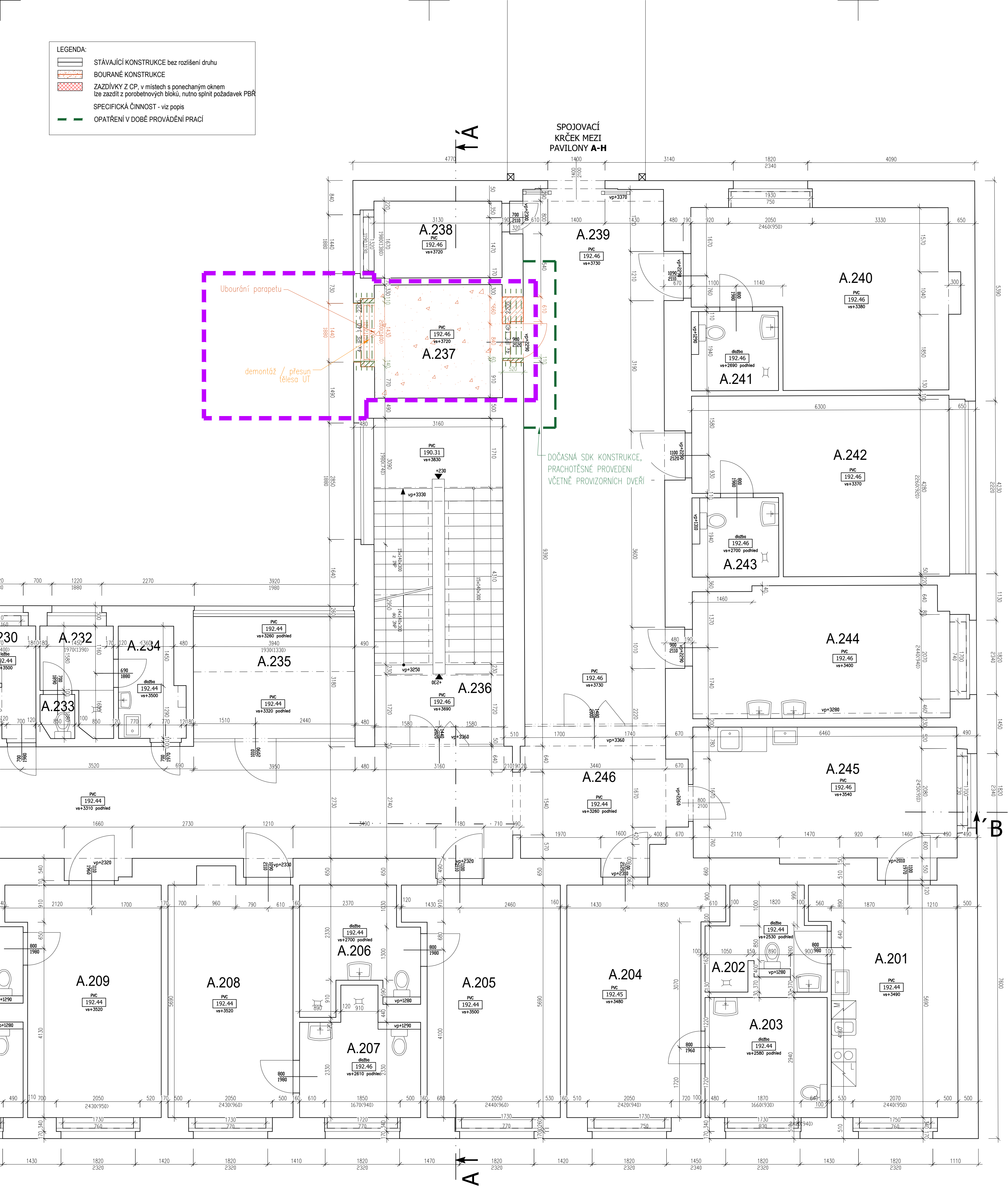
STÁVAJÍCÍ KONSTRUKCE bez rozlišení druhu

BOURANÉ KONSTRUKCE

ZAZDÍVKY Z CP, v místech s ponechaným oknem lze zazdívat z porobetnových bloků, nutno splnit požadavek PBR

SPECIFICKÁ ČINNOST - viz popis

OPATŘENÍ V DOBĚ PROVÁDĚNÍ PRACÍ



ČÍSLO MÍSTNOSTI	NÁZEV MÍSTNOSTI	PLOCHA m²	PODLAHA
A.201	DENNÍ MÍSTNOST	18,31	LINO
A.202	KOUPELNA + WC PERSONÁL	6,23	KER. DLAŽBA
A.203	KOUPELNA + WC	8,87	KER. DLAŽBA
A.204	POKOJ	19,44	LINO
A.205	POKOJ	19,31	LINO
A.206	KOUPELNA + WC	7,78	KER. DLAŽBA
A.207	KOUPELNA + WC	7,87	KER. DLAŽBA
A.208	POKOJ	18,08	LINO
A.209	POKOJ	19,24	LINO
A.210	KOUPELNA + WC	7,55	KER. DLAŽBA
A.211	KOUPELNA + WC	7,87	KER. DLAŽBA
A.212	POKOJ	17,08	LINO
A.213	POKOJ	18,03	LINO
A.214	DENNÍ MÍSTNOST	17,40	KER. DLAŽBA
A.215	SESTERNA	18,58	LINO
A.216	POKOJ	38,73	LINO
A.217	NEOBSAZENO		
A.218	NEOBSAZENO		
A.219	NEOBSAZENO		
A.220	NEOBSAZENO		
A.221	NEOBSAZENO		
A.222	NEOBSAZENO		
A.223	NEOBSAZENO		
A.224	NEOBSAZENO		
A.225	CHODBA	107,27	LINO
A.226	KUCHYŇKA PACIENTI	11,26	KER. DLAŽBA
A.227	KOUPELNA	9,46	KER. DLAŽBA
A.228	ČISTÍCÍ MÍSTNOST	3,33	KER. DLAŽBA
A.229	SPINAVÉ PRÁDLO, ODPADY	7,00	KER. DLAŽBA
A.230	PERSONÁL KOUPELNA	3,64	KER. DLAŽBA
A.231	PERSONÁL WC	1,04	KER. DLAŽBA
A.232	KOUPELNA PACIENTI MUŽI	3,78	KER. DLAŽBA
A.233	WC PACIENTI MUŽI	0,86	KER. DLAŽBA
A.234	PŘEDSÍŇ KOUPELNY MUŽI, ÚKLID	4,19	KER. DLAŽBA
A.235	SKLAD RHB, DEZINF. PROSTR.	11,77	LINO
A.236	SCHODIŠTĚ	25,60	LINO
A.237	PRACOVNA VS	8,67	LINO
A.238	ÚKLIDOVÉ POMŮCKY	5,87	LINO
A.239	CHODBA	47,00	LINO
A.240	POKOJ	23,91	LINO
A.241	WC + SPRCHA	4,20	KER. DLAŽBA
A.242	POKOJ	23,51	LINO
A.243	WC + SPRCHA	4,20	KER. DLAŽBA
A.244	PRACOVNA PRIMÁŘE	20,25	KER. DLAŽBA
A.245	SESTERNA	21,70	LINO
A.246	CHODBA	12,25	LINO

LEGENDA:

STÁVAJÍCÍ KONSTRUKCE bez rozlišení druhu

VYMEZENÍ ROZSAHU ZMĚN A ÚPRAV

VYZNAČENÍ MÍSTNOSTI SE ZMĚNOU / ÚPRAVOU

GROUP

DOMUSDESIGN

Ing. Jiří Marek Ph.D.  
Dělnická 102/1  
202 219 581  
www.domusdesign.cz  
IČO 280984  
DIČ CZ219082148

POČÍTOČNÍ SYSTÉM JTSK  
VÝKONOVÝ SYSTÉM B.P.V.

STAVEBNÍK:

Nemocnice Nymburk s.r.o., IČ 28762886, Boleslavská třída 425/9, 288 01 Nymburk

AKCE:

PŘÍSTAVBA EVAKUAČNÍHO VÝTAHU A STAVEBNÍ ÚPRAVY  
PAVILONU A v areálu Nemocnice Nymburk,  
parc.č. st. 320, k.ú. Nymburk

PROJEKTOVÝ STUPEŇ:

SPOLÉČNÉ POVOLENÍ

HLAVNÍ ARCHITEKT:

Ing. Jiří Marek Ph.D.

DATUM:

9/2023

VEDOUcí PROJEKTU:

Ing. Jiří Marek Ph.D.

ZNAČKA Č.

207

ZODPOVĚDNÝ PROJEKTANT:

Ing. Jiří Marek Ph.D.

MĚŘÍTKO:

1:50

VYPRACOVAL:

Ing. Arch. H. Vlasáková, Ing. J. Marek Ph.D.  
Ing. Arch. T. Procházka, E. Procházka

STAVEBNÍ OBLAST:

SO 01

PROJEKT:

ARCHITEKTONICKO STAVEBNÍ

DAT:

D1

VÝKRES:






PŮDORYS 2.NP - bourací výkres

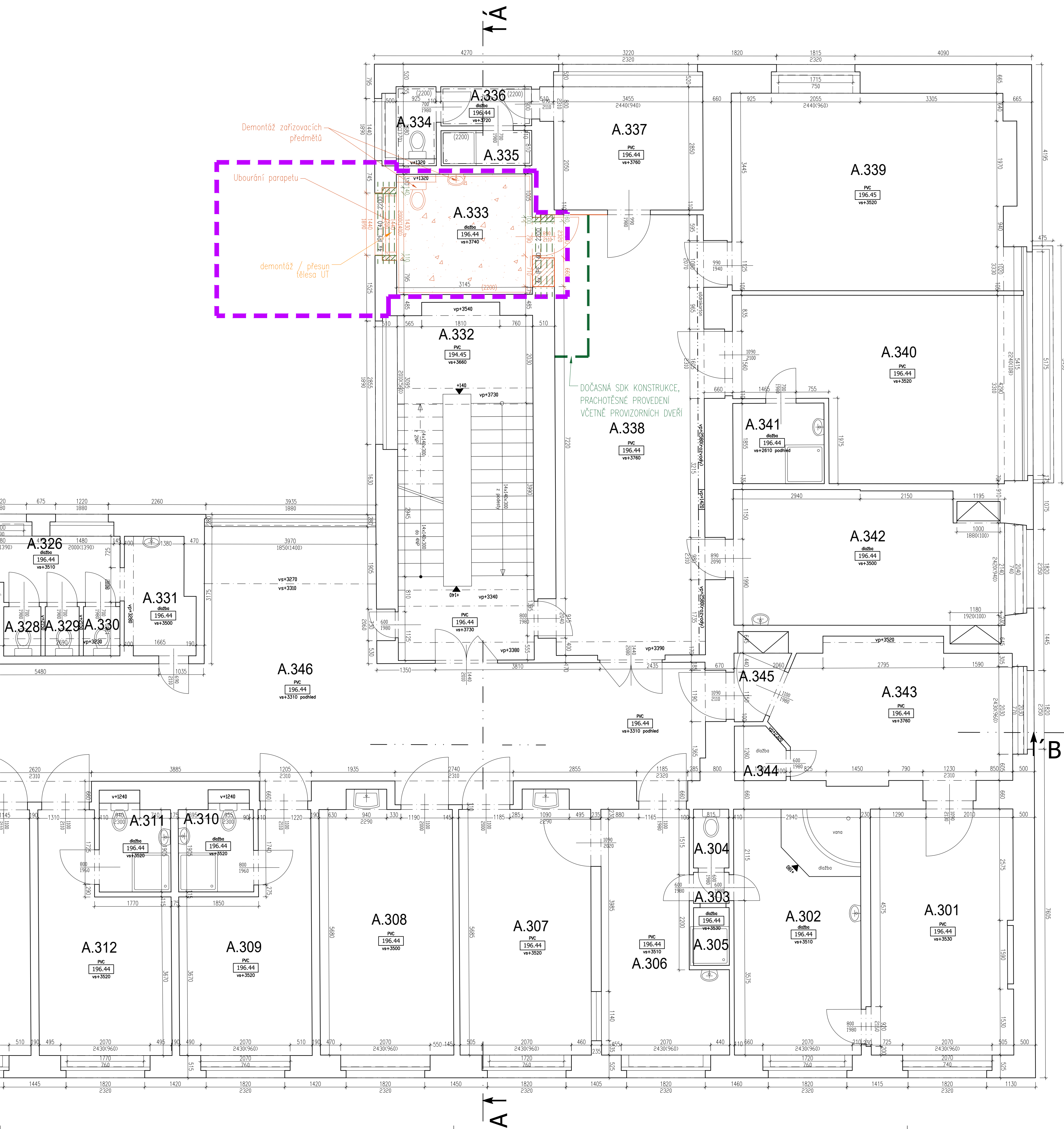
Č.V.:

D1.1b.11



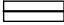


**LEGENDA:**

	STÁVAJÍCÍ KONSTRUKCE bez rozlišení druhu
	BOURANÉ KONSTRUKCE
	ZAZDÍVKY Z CP, v místech s ponecháním oknem lze zazdít z porobetónových bloků, nutno splnit požadavek PBR
	SPECIFICKÁ ČINNOST - viz popis
	OPATŘENÍ V DOBĚ PROVÁDĚNÍ PRACÍ





ČÍSLO MÍSTNOSTI	NÁZEV MÍSTNOSTI	PLOCHA m <sup>2</sup>	PODLAHA
A.301	OPERAČNÍ SÁL	18,77	LINO
A.302	PŘEDPORODNÍ POKOJ	16,73	KER. DLAŽBA
A.303	CHODBIČKA	0,72	KER. DLAŽBA
A.304	WC	1,17	KER. DLAŽBA
A.305	SPRCHOVÝ KOUT	1,16	KER. DLAŽBA
A.306	PŘÍJEM NA PORODNÍ SÁL	13,90	LINO
A.307	PŘEDPORODNÍ POKOJ	17,97	LINO
A.308	POKOJ	18,11	LINO
A.309	POKOJ	13,95	LINO
A.310	KOUPELNA + WC	3,54	KER. DLAŽBA
A.311	KOUPELNA + WC	3,38	KER. DLAŽBA
A.312	POKOJ	14,10	LINO
A.313	POKOJ	17,59	LINO
A.314	POKOJ	17,89	LINO
A.315	POKOJ	18,20	LINO
A.316	KOUPELNA + WC	3,39	KER. DLAŽBA
A.317	POKOJ	17,35	LINO
A.318	POKOJ	14,64	LINO
A.319	SESTERNA	17,80	LINO
A.320	CHODBA	9,00	LINO
A.321	NOVOROZENECKÝ BOX	16,60	LINO
A.322	KUCHYŇKA	11,35	LINO
A.323	SPRCHY PACIENTŮ	8,97	KER. DLAŽBA
A.324	ČISTIČÍ MÍSTNOST	4,64	KER. DLAŽBA
A.325	WC + SPRCHA	4,64	KER. DLAŽBA
A.326	PERSONÁL	5,09	KER. DLAŽBA
A.327	CHODBIČKA	1,21	KER. DLAŽBA
A.328	WC	1,05	KER. DLAŽBA
A.329	WC	0,96	KER. DLAŽBA
A.330	WC	1,03	KER. DLAŽBA
A.331	WC PACIENTI	4,28	KER. DLAŽBA
A.332	SCHODIŠTĚ	25,53	LINO
A.333	WC + SPRCHA	8,75	KER. DLAŽBA
A.334	WC	1,70	KER. DLAŽBA
A.335	SPRCHOVÝ KOUT	1,70	KER. DLAŽBA
A.336	CHODBIČKA	1,90	KER. DLAŽBA
A.337	NADSTANDART POKOJ	10,08	LINO
A.338	CHODBA	37,90	LINO
A.339	POKOJ	29,82	LINO
A.340	POKOJ	25,00	LINO
A.341	KOUPELNA + WC	4,00	KER. DLAŽBA
A.342	VÝŠETROVNA / PORADNA	20,00	KER. DLAŽBA
A.343	OPERAČNÍ SÁL	17,78	LINO
A.344	WC	1,45	KER. DLAŽBA
A.345	CHODBIČKA	2,38	LINO
A.346	CHODBA	83,50	LINO
B.301	CHODBA	14,02	LINO
B.302			
B.303	DENNÍ MÍSTNOST	17,08	LINO
B.304	SESTERNA	27,86	LINO
B.305	MLEČNÁ KUCHYŇKA	13,60	LINO
B.306	LÉKAŘSKÝ POKOJ	11,83	LINO
B.307	SESTERNA NOVOROZENECKÉ	10,03	LINO

LEGENDA:

	STÁVAJÍCÍ KONSTRUKCE bez rozšíření druhu
	VYMEZENÍ ROZSAHU ZMĚN A ÚPRAV
	VYZNAČENÍ MÍSTNOSTI SE ZMĚNOU / ÚPRAVOU

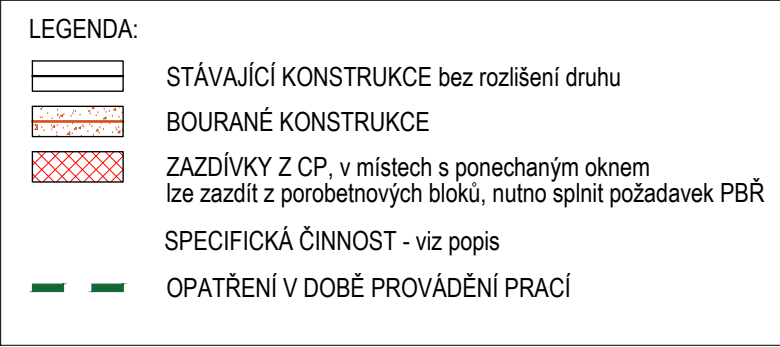
LEGENDA:

	STÁVAJÍCÍ KONSTRUKCE bez rozlišení druhu
	VYMEZENÍ ROZSAHU ZMĚN A ÚPRAV
	VYZNAČENÍ MÍSTNOSTÍ SE ZMĚNOU / ÚPRAVOU

ZPRÁVA <b>DOMUS DESIGN</b> Ing. Jiří Mareš Ph.D. Irena 90271 Praha 6 - Vyšehrad TEL. 224 72 78 00 E-MAIL domusdesign@domusdesign.cz www.domusdesign.cz IČO: 17809498 DIČ: CZ17809498		KOOPRANIT:  <div></div>	
STAVEBNÍK: <b>Nemocnice Nymburk s.r.o., IČ 28762886, Boletelská třída 425/9, 288 01 Nymburk</b>			
ADRESA: <b>PŘÍSTAVBA EVAKUAČNÍHO VÝTAHU A STAVEBNÍ ÚPRAVY          PAVILONU L v areálu Nemocnice Nymburk,          parc.č. st. 320, k.ú. Nymburk</b>			
PROJEKTOVÝ STUPĚŇ		SPOLÉZNÉ POVLICENÍ	
HLAVNÍ ARCHITEKT:	ING. ARCH. MICHAELA VLASOVSKÁ, ING. ARCH. JAN ŠALG.	DATAUM	30/03/23
VLENED PROJEKTANT:	ING. JIŘÍ MAREŠ PH.D.	ZNAKAČA Č.	2307
ZODPOVĚDNÝ PROJEKTANT:	ING. JIŘÍ MAREŠ PH.D.	MĚŘITKO	1 : 75
VÝSTAVCE:	ING. JIŘÍ MAREŠ PH.D. / INŽENÝRING. J. MAREŠ PH.D. / ING. ARCH. T. PACHOMÁČEK, E. PETROVÁ	STUPEŇ BENEFITU	S01
PROFESIE:	ARCHITEKTONICKO STAVEBNÍ	CART	AUTORIZAČNÍ KATISTIO
VÝNOS:	D1	C.V.:	
PÚDORYS 3.NP - bourací výhled		D1,1b.12	

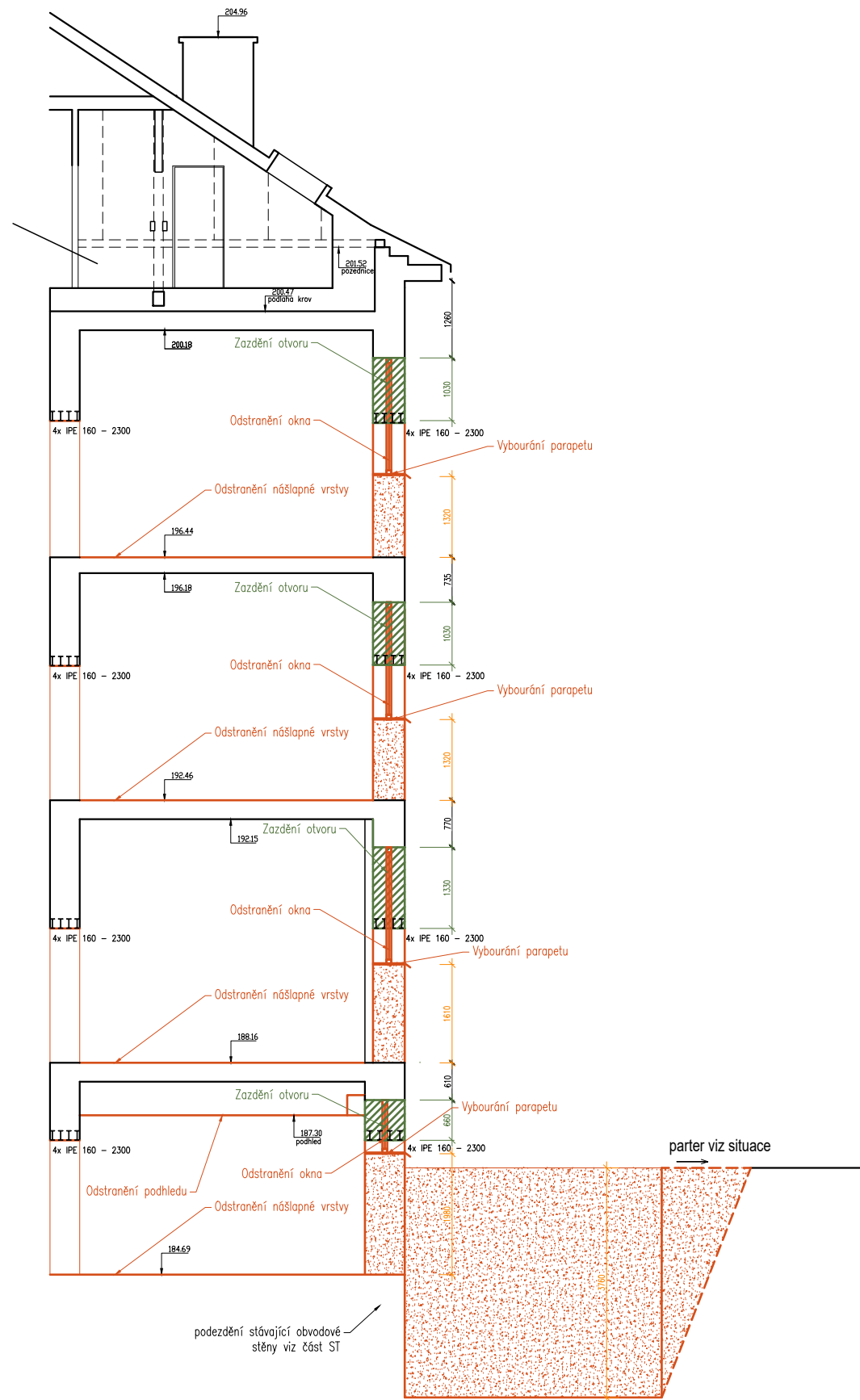




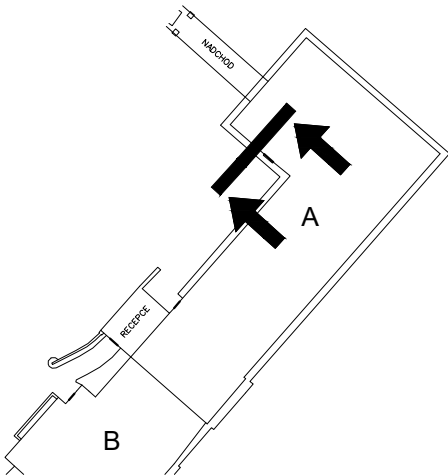


POLOHOPIŠNÝ SYSTÉM: JTSK VÝŠKOPISNÝ SYSTÉM: B.P.V.				
GP/HIP: <div>DOMUSDESIGN</div>		Ing. Jiří MAREK Ph.D. Blanická 940/21 PRAHA 2, 120 00 TEL: 222 210 051 info@domusdesign.cz www.domusdesign.cz IČO: 7269049 DIČ: CZ7310062749		KOOPERANT:
STAVEBNÍK: Nemocnice Nymburk s.r.o., IČ 28762886, Boleslavská třída 425/9, 288 01 Nymburk				
AKCE: PŘÍSTAVBA EVAKUAČNÍHO VÝTAHU A STAVEBNÍ ÚPRAVY PAVILONU A v areálu Nemocnice Nymburk, parc.č. st. 320, k.ú. Nymburk				
PROJEKTOVÝ STUPEŇ: <span>SPOLÉČNÉ POVOLENÍ</span>				
HLAVNÍ ARCHITEKT:	ING. ARCH. MICHAELA VLAŠKOVÁ, ING. ARCH. JAN ŠÁGL	DATUM:	06/2023	
VEDENÍ PROJEKTU:	ING. JIŘÍ MAREK Ph.D.	ZAKÁZKA Č.	2307	
ZODPOVĚDNÝ PROJEKTANT:	ING. JIŘÍ MAREK Ph.D.	MĚŘÍTKO:	1 : 100	
VYPRACOVAL:	ING. ARCH. M. VLAŠKOVÁ, ING. J. MAREK Ph.D. ING. ARCH. T. PACHMANOVÁ, E. FRYDLOVÁ	STAVEBNÍ OBJEKT: SO 01		
PROFESÍ:	ARCHITEKTONICKO STAVEBNÍ	ČÁST:	D1	
VÝKRES:	POHLED SZ - bourací výkres	Č.v.:	D1.1b.14	





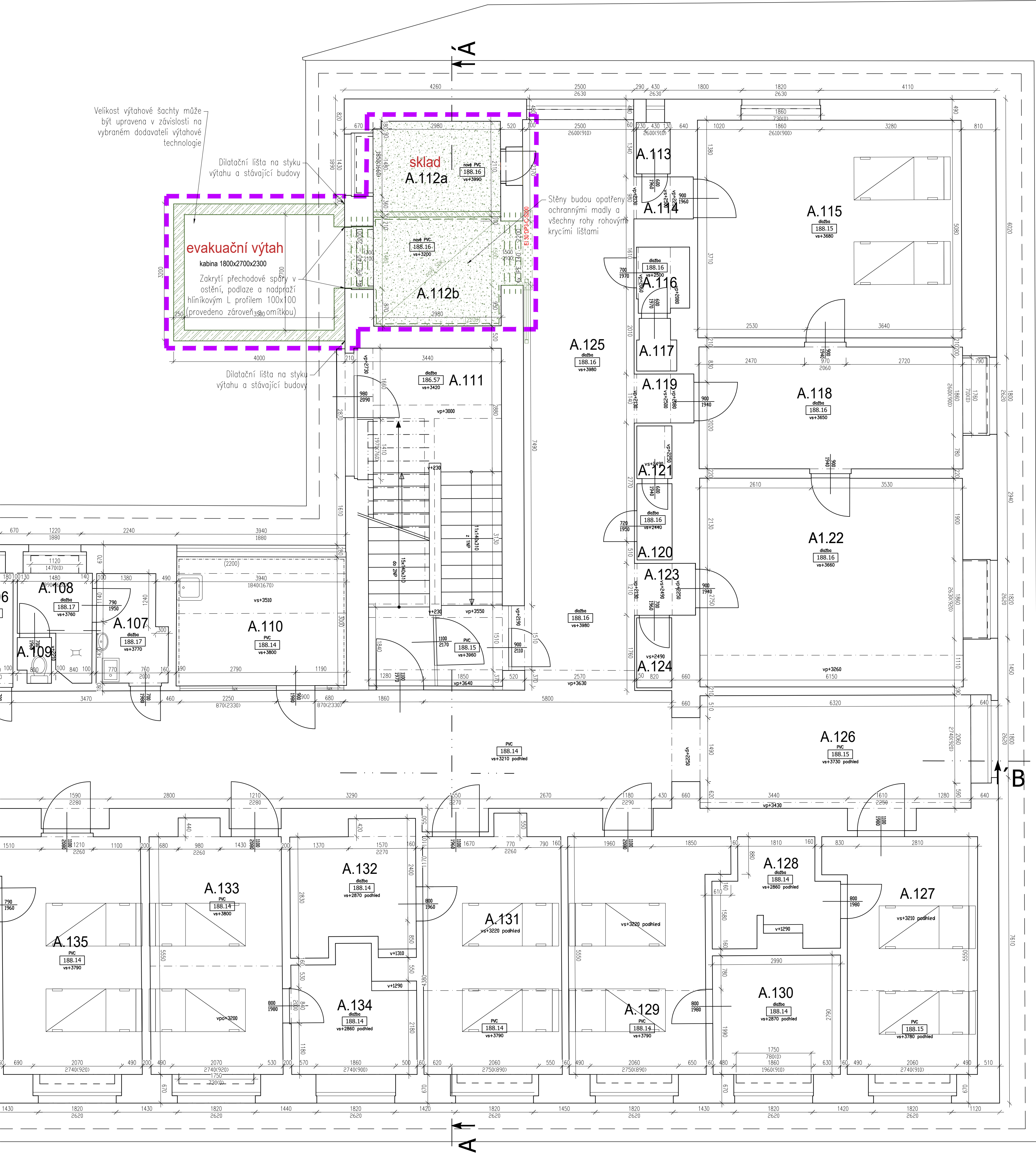
PŘEHLEDKA: OBJEKT A - ŘEZ



GP/HIP: <b>DOMUSDESIGN</b>		Ing. Jiří MAREK Ph.D. Blanická 940/21 PRAHA 2, 120 00 TEL: 222 210 051 info@domusdesign.cz www.domusdesign.cz IČO: 72692049 DIČ: CZ7310062749		KOOPERANT:	
STAVEBNÍK: <b>Nemocnice Nymburk s.r.o., IČ 28762886, Boleslavská třída 425/9, 288 01 Nymburk</b>					
AKCE: <b>PŘÍSTAVBA EVAKUAČNÍHO VÝTAHU A STAVEBNÍ ÚPRAVY PAVILONU A v areálu Nemocnice Nymburk, parc.č. st. 320, k.ú. Nymburk</b>					
PROJEKTOVÝ STUPEŇ: SPOLEČNÉ POVOLENÍ					
HLAVNÍ ARCHITEKT:		ING. ARCH. MICHAELA VLASÁKOVÁ, ING. ARCH. JAN SÁGL		DATUM:	06/2023
VEDENÍ PROJEKTU:		ING. JIŘÍ MAREK Ph.D.		ZAKÁZKA Č.	2307
ZODPOVĚDNÝ PROJEKTANT:		ING. JIŘÍ MAREK Ph.D.		MĚŘÍTKO:	1 : 100
VYPRACOVAL:		ING. ARCH. M. VLASÁKOVÁ, ING. J. MAREK Ph.D. ING. ARCH. T. PACHMANOVÁ, E. FRYDLOVÁ		STAVEBNÍ OBJEKT:  SO 01	
PROFESE:		ARCHITEKTONICKO STAVEBNÍ		ČÁST:	D1
VÝKRES:		ŘEZ A - bourací výkres		Č.v.:	D1.1b.15
AUTORIZAČNÍ RAZÍTKO:					







ČÍSLO MÍSTNOSTI	NÁZEV MÍSTNOSTI	PLOCHA m²	PODLAHA
A.101	KUCHYŇKA PACIENTI	10,44	KER. DLAŽBA
A.102	ÚKLID, DEZINF, ŠPINAVÉ PRÁDLO	8,51	KER. DLAŽBA
A.103	CHODBA	100,23	LINO
A.104	ČISTÍCÍ MÍSTNOST	3,42	KER. DLAŽBA
A.105	KOUPELNA + WC PACIENTI ŽENY	5,07	KER. DLAŽBA
A.106	KOUPELNA + WC PERSONÁL	4,53	KER. DLAŽBA
A.107	ÚKLID	3,92	KER. DLAŽBA
A.108	KOUPELNA PACIENTI - MUŽI	3,37	KER. DLAŽBA
A.109	WC PACIENTI MUŽI	0,78	KER. DLAŽBA
A.110	PŘEVAZOVNA	11,90	LINO
A.111	SCHODIŠTĚ	24,54	KER. DLAŽBA
A.112a	SKLAD	6,30	LINO
A.112b	PŘEDSÍN VÝTAHU	9,30	LINO
A.113	VÝLEVK - ÚKLID	0,95	KER. DLAŽBA
A.114	CHODBIČKA	1,30	LINO
A.115	POKOJ	31,42	LINO
A.116	PŘEDSÍN WC	1,85	KER. DLAŽBA
A.117	WC PACIENTI	1,04	KER. DLAŽBA
A.118	POKOJ	17,57	LINO
A.119	CHODBIČKA	1,50	LINO
A.120	PŘEDSÍN WC	1,46	KER. DLAŽBA
A.121	WC PERSONÁL	1,01	KER. DLAŽBA
A.122	POKOJ	29,42	LINO
A.123	CHODBIČKA	1,65	LINO
A.124	SKLAD	1,19	LINO
A.125	CHODBA	39,80	LINO
A.126	CHODBA	18,52	LINO
A.127	POKOJ	17,42	LINO
A.128	KOUPELNA + WC	6,15	KER. DLAŽBA
A.129	POKOJ	18,31	KER. DLAŽBA
A.130	KOUPELNA + WC	8,30	LINO
A.131	POKOJ	18,36	LINO
A.132	KOUPELNA + WC	8,40	KER. DLAŽBA
A.133	POKOJ	17,56	LINO
A.134	KOUPELNA + WC	7,56	KER. DLAŽBA
A.135	POKOJ	18,65	LINO
A.136	KOUPELNA + WC	7,27	KER. DLAŽBA
A.137	POKOJ	17,44	LINO
A.138	KOUPELNA + WC	7,17	KER. DLAŽBA
A.139	POKOJ	17,27	LINO
A.140	DENNÍ MÍSTNOST	16,62	LINO
A.141	SESTERNA	18,04	LINO
A.142	POKOJ	38,61	LINO
A.143	RECEPCE	48,72	LINO

- LEGENDA:
- STÁVAJÍCÍ KONSTRUKCE BEZ ROZDÍLŮ DRUHŮ
  - VÝMEZENÍ ROZSAHU ZMĚN A ÚPRAV
  - WC
  - VYZNAČENÍ MÍSTNOSTI SE ZMĚNOU / ÚPRAVOU

GROUP

**DOMUSDESIGN**

ING. JAR. MAREK P.L.D.  
TEL: 222 219 551  
WWW.DOMUSDESIGN.CZ  
IČO: 258094  
DIČ: CZ219082748

KOOPERANT:

STAVEBNÍ ÚSTAV  
Nemocnice Nymburk s.r.o., IČ 28762886, Boleslavská třída 425/9, 288 01 Nymburk

ANOTACE

**PŘÍSTAVBA EVAKUAČNÍHO VÝTAHU A STAVEBNÍ ÚPRAVY PAVILONU A v areálu Nemocnice Nymburk, parc.č. st. 320, k.ú. Nymburk**

PROJEKTOVÝ STUPEŇ

SPOLÉČNÉ POVOLENÍ

HLAVNÍ ARCHITEKT

ING. JAR. MAREK P.L.D.

DATA

9/2023

VEDENÍ PROJEKTU

ING. JAR. MAREK P.L.D.

ZÁKAZNÍ Č.

200

SOPOVODNÝ PROJEKTANT

ING. JAR. MAREK P.L.D.

MĚŘÍTKO

1:50

VYPRACOVÁNÍ

ING. ARCH. M. KLASOVÁ, ING. J. MAREK P.L.D.  
ING. ARCH. T. PROCHÁZKA, E. PROCHÁZKA

STAVBNÍ OBJEKT

SO 01

PROJEKT

ARCHITEKTONICKO STAVEBNÍ

DAT

D1

VÝKRES

PŮDORYS 1.NP - navrhovaný stav

C.V.

D1.1b.17

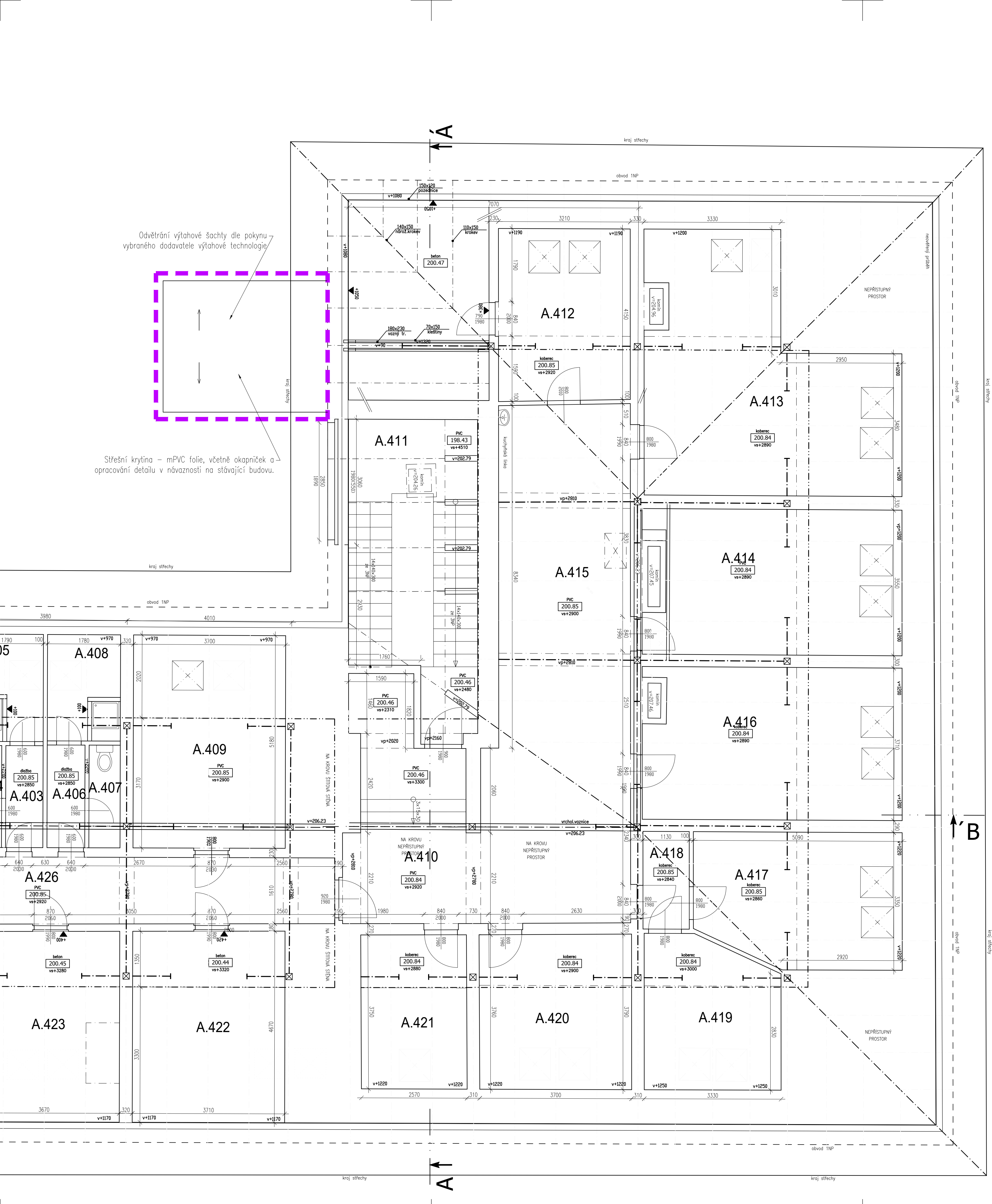










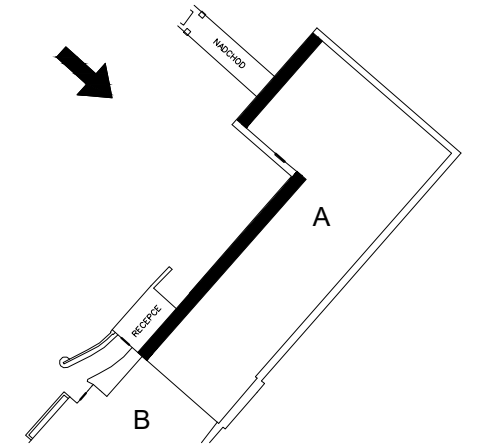
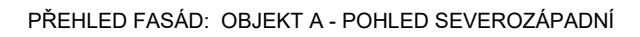


ČÍSLO MÍSTNOSTI	NÁZEV MÍSTNOSTI	PLOCHA m <sup>2</sup>	PODLAHA
A.401	SERVER	18,85	LINO
A.402	LÉKAŘSKÝ POKOJ	19,11	LINO
A.403	CHODBIČKA	2,25	KER. DLAŽBA
A.404	WC	1,93	KER. DLAŽBA
A.405	KOUPELNA	4,56	KER. DLAŽBA
A.406	CHODBIČKA	2,30	KER. DLAŽBA
A.407	WC	1,89	KER. DLAŽBA
A.408	KOUPELNA	4,60	KER. DLAŽBA
A.409	LÉKAŘSKÝ POKOJ	19,20	LINO
A.410	CHODBA	14,84	LINO
A.411	SCHODIŠTĚ	21,40	LINO
A.412	LÉKAŘSKÝ POKOJ	13,42	KOBEREC
A.413	LÉKAŘSKÝ POKOJ	31,12	KOBEREC
A.414	LÉKAŘSKÝ POKOJ	21,42	LINO
A.415	DENNÍ MÍSTNOST	43,11	LINO
A.416	LÉKAŘSKÝ POKOJ	22,82	KOBEREC
A.417	LÉKAŘSKÝ POKOJ	15,97	KOBEREC
A.418	CHODBIČKA	2,68	KOBEREC
A.419	LÉKAŘSKÝ POKOJ	11,66	KOBEREC
A.420	LÉKAŘSKÝ POKOJ	13,98	KOBEREC
A.421	VS KOMÁRKOVÁ	9,66	KOBEREC
A.422	ARCHIV	17,28	KOBEREC
A.423	ARCHIV	17,01	BETON
A.424	SKLAD GPO	17,12	LINO
A.425	SKLAD GPO	16,46	LINO
A.426	CHODBA	27,59	LINO

- LEGENDA:
- STÁVAJÍCÍ KONSTRUKCE bez rozšíření druhu
  - VYMEZENÍ ROZSAHU ZMĚN A ÚPRAV
  - WC VYZNAČENÍ MÍSTNOSTI SE ZMĚNOU / ÚPRAVOU

GRUPP <b>DOMUSDESIGN</b>		Ing. JAR. MAREK P.L.D. Jankovská 102/1 220 220 220 www.domusdesign.cz IČO 788094 DIČ CZ210002748		KOOPERANT: PŘÍKAZNÍK: 102/00 TEL. 220 220 220 www.domusdesign.cz IČO 788094 DIČ CZ210002748	
STAVEBNÍK: <b>Nemocnice Nymburk s.r.o., IČ 28762886, Boleslavská třída 425/9, 288 01 Nymburk</b>					
AKCE: <b>PŘÍSTAVBA EVAKUAČNÍHO VÝTAHU A STAVEBNÍ ÚPRAVY PAVILONU A v areálu Nemocnice Nymburk, parc.č. st. 320, k.ú. Nymburk</b>					
PROJEKTOVÝ STUPĚŇ: <b>SPOLÉČNÉ POUŽITÍ</b>					
HLAVNÍ ARCHITEKT:		Ing. JAR. MAREK P.L.D.		DATUM: 9/2023	
VEDENÍ PROJEKTU:		Ing. JAR. MAREK P.L.D.		ZNAČKA Č. 200	
ZODPOVĚDNÝ PROJEKTANT:		Ing. JAR. MAREK P.L.D.		MĚŘÍTKO: 1:50	
VYPRACOVÁNÍ:		Ing. ARCH. H. KLASOVÁ, Ing. J. MAREK P.L.D. Ing. ARCH. T. PROCHÁZKA, E. PRTOLEJKA		STAVEBNÍ OBJEKT:	
PROJESE:		ARCHITEKTONICKO STAVEBNÍ		DAT: D1	
VÝKRES:		PŮDORYS 4.NP - navrhovaný stav		C.V.: D1.1b.20	





LEGENDA:



STÁVAJÍCÍ KONSTRUKCE bez rozlišení druhu

BOURANÉ KONSTRUKCE

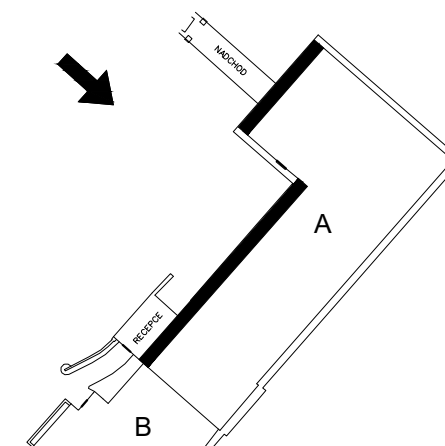
ZAŽDÍVKY Z CP, v místech s ponechaným oknem  
lze zaždít z porobetnových bloků, nutno splnit požadavek PBR

SPECIFICKÁ ČINNOST - viz popis

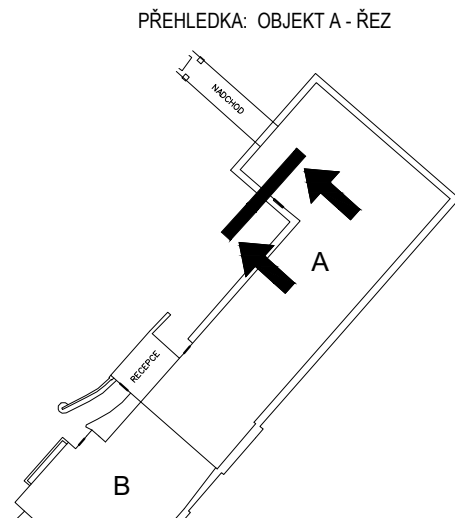
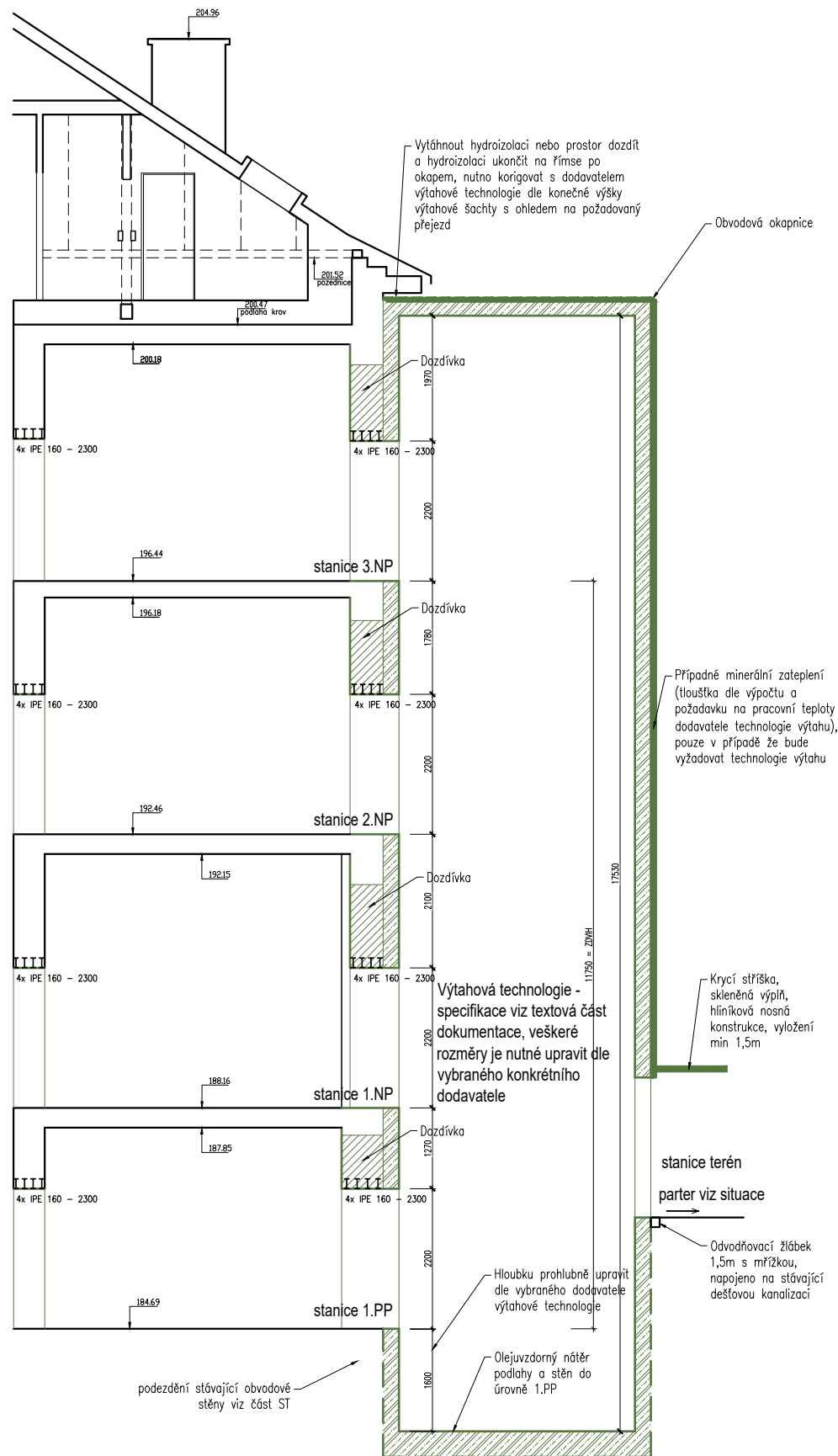
### OPATŘENÍ V DOBĚ PROVÁDĚNÍ PRACÍ

POLOHOPISNÝ SYSTÉM: JTSK  
VÝŠKOPISNÝ SYSTÉM: B.P.V.

GP/HIP: <b>DOMUSDESIGN</b>		Ing. Jiří Marek Ph.D. Blanická 940/21 PRAHA 2, 120 00 TEL.: 222 210 051 info@domusdesign.cz www.domusdesign.cz IČO: 72692049 DIČ: CZ731062749		KOOPERANT:	
STAVEBNÍK: <b>Nemocnice Nymburk s.r.o., IČ 28762886, Boleslavská třída 425/9, 288 01 Nymburk</b>					
AKCE: <b>PŘÍSTAVBA EVAKUAČNÍHO VÝTAHU A STAVEBNÍ ÚPRAVY PAVILONU A v areálu Nemocnice Nymburk, parc.č. st. 320, k.ú. Nymburk</b>					
PROJEKTOVÝ STUPEŇ: <b>SPOLEČNÉ POVOLENÍ</b>					
HLAVNÍ ARCHITEKT:		Ing. ARCH. MICHAELA VLASÁKOVÁ, Ing. ARCH. JAN ŠÁGL		DATUM:	06/2023
VEDENÍ PROJEKTU:		Ing. JIŘÍ MAREK Ph.D.		ZAKÁZKA Č.	2307
ZODPOVĚDNÝ PROJEKTANT:		Ing. JIŘÍ MAREK Ph.D.		MĚŘÍTKO:	1 : 100
VYPRACOVAL:		Ing. ARCH. M. VLASÁKOVÁ, Ing. J. MAREK Ph.D. Ing. ARCH. T. PACHMANOVÁ, E. FRYDLOVA		STAVEBNÍ OBJEKT:  SO 01	
PROFESE:  <b>ARCHITEKTONICKO STAVEBNÍ</b>			ČÁST:  <b>D1</b>		AUTORIZAČNÍ RAZÍTKO:
VÝKRES:  <b>POHLED SZ - navrhovaný stav</b>			Č.V.:  <b>D1.1b.21</b>		



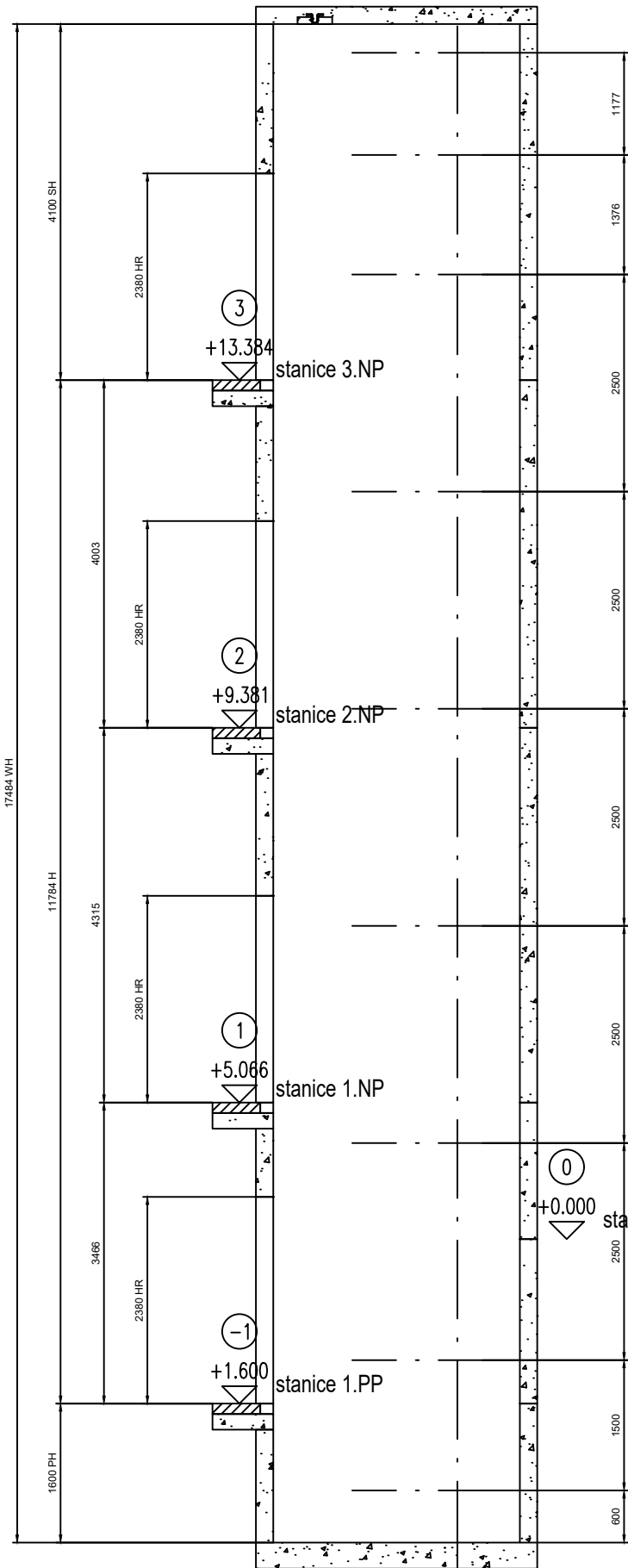
POLOHOPISNÝ SYSTÉM: JTS				
VÝKOPISNÝ SYSTÉM: B.P.				
GP/HIP: <div>DOMUSDESIGN</div>		Ing. Jiří MAREK Ph.D. Blanická 940/21 PRAHA 2, 120 00 TEL. 222 210 051 info@domusdesign.cz www.domusdesign.cz IČO: 72682049 DIČ: CZ3710062749		KOOPERANT:
STAVEBNÍK: Nemocnice Nymburk s.r.o., IČ 28762886, Boleslavská třída 425/9, 288 01 Nymburk				
AKCE: PŘÍSTAVBA EVAKUAČNÍHO VÝTAHU A STAVEBNÍ ÚPRAVY PAVILONU A v areálu Nemocnice Nymburk, parc..č. st. 320, k.ú. Nymburk				
PROJEKTOVÝ STUPEŇ: SPOLEČNÉ POVOLENÍ				
HLAVNÍ ARCHITEKT:	ING. ARCH. MICHAELA VLASÁKOVÁ, ING. ARCH. JAN SÁGL		DATUM: 06/2023	
VEDENÍ PROJEKTU:	ING. JIŘÍ MAREK Ph.D.		ZAKÁZKA Č. 2307	
ZODPOVĚDNÝ PROJEKTANT:	ING. JIŘÍ MAREK Ph.D.		MĚŘÍTKO: 1 : 100	
VYPRACOVAL:	ING. ARCH. M. VLASÁKOVÁ, ING. J. MAREK Ph.D. ING. ARCH. T. PACHMANOVÁ, E. FRYDLOVÁ		STAVEBNÍ OBJEKT: SO 01	
PROFES:	ARCHITEKTONICKO STAVEBNÍ		ČÁST: D1	
VÝKRES:	POHLED SZ - navrhovaný stav		Č.V.: D1.1b.22	



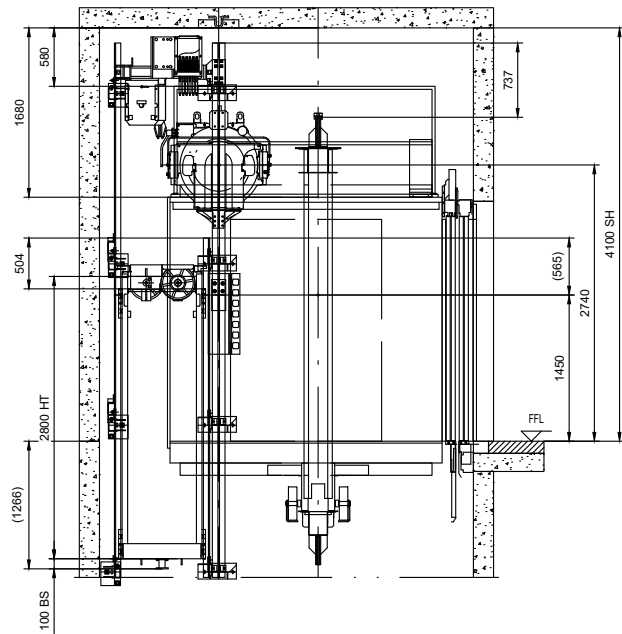
GP/HIP: <b>DOMUSDESIGN</b>		Ing. Jiří MAREK Ph.D. Blanická 940/21 PRAHA 2, 120 00 TEL: 222 210 051 info@domusdesign.cz www.domusdesign.cz IČO: 72692049 DIČ: CZ7310062749		KOOPERANT:	
STAVEBNÍK: <b>Nemocnice Nymburk s.r.o., IČ 28762886, Boleslavská třída 425/9, 288 01 Nymburk</b>					
AKCE: <b>PŘÍSTAVBA EVAKUAČNÍHO VÝTAHU A STAVEBNÍ ÚPRAVY PAVILONU A v areálu Nemocnice Nymburk, parc.č. st. 320, k.ú. Nymburk</b>					
PROJEKTOVÝ STUPEŇ: <b>SPOLEČNÉ POVOLENÍ</b>					
HLAVNÍ ARCHITEKT:		ING. ARCH. MICHAELA VLASÁKOVÁ, ING. ARCH. JAN SÁGL		DATUM:	06/2023
VEDENÍ PROJEKTU:		ING. JIŘÍ MAREK Ph.D.		ZAKÁZKA Č.	2307
ZODPOVĚDNÝ PROJEKTANT:		ING. JIŘÍ MAREK Ph.D.		MĚŘÍTKO:	1 : 100
VYPRACOVAL:		ING. ARCH. M. VLASÁKOVÁ, ING. J. MAREK Ph.D. ING. ARCH. T. PACHMANOVÁ, E. FRYDLOVÁ		STAVEBNÍ OBJEKT:  <b>SO 01</b>	
PROFESE:		ARCHITEKTONICKO STAVEBNÍ		ČÁST:	D1
VÝKRES:		ŘEZ A - navrhovaný stav		Č.v.:	D1.1b.23
AUTORIZAČNÍ RAZÍTKO:					

POLOHOPISNÝ SYSTÉM: JTSK  
VÝŠKOPISNÝ SYSTÉM: B.P.V.

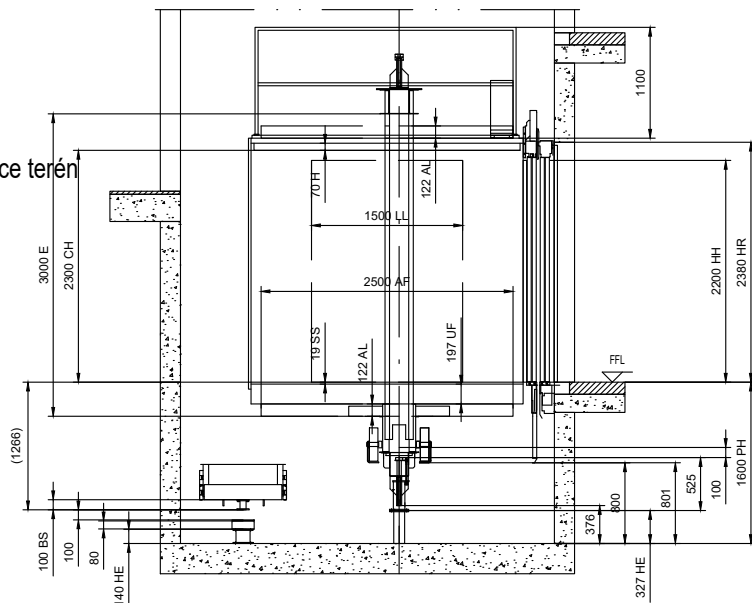




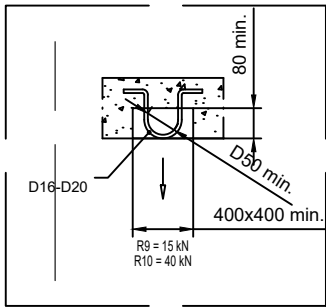
Typické řešení - přejezd



Typické řešení - dojezd



KOTEVNÍ OKO



GP/HIP: <b>DOMUSDESIGN</b>		Ing. Jiří MAREK Ph.D. Blanická 940/21 PRAHA 2, 120 00 TEL: 222 210 051 info@domusdesign.cz www.domusdesign.cz IČO: 72892049 DIČ: CZ7310062749		KOOPERANT:	
STAVEBNÍK: <b>Nemocnice Nymburk s.r.o., IČ 28762886, Boleslavská třída 425/9, 288 01 Nymburk</b>					
AKCE: <b>PŘÍSTAVBA EVAKUAČNÍHO VÝTAHU A STAVEBNÍ ÚPRAVY PAVILONU A v areálu Nemocnice Nymburk, parc.č. st. 320, k.ú. Nymburk</b>					
PROJEKTOVÝ STUPEŇ: <b>SPOLEČNÉ POVOLENÍ</b>					
HLAVNÍ ARCHITEKT:		ING. ARCH. MICHAELA VLASÁKOVÁ, ING. ARCH. JAN SÁGL		DATUM:	06/2023
VEDENÍ PROJEKTU:		ING. JIŘÍ MAREK Ph.D.		ZAKÁZKA Č.	2307
ZODPOVĚDNÝ PROJEKTANT:		ING. JIŘÍ MAREK Ph.D.		MĚŘÍTKO:	1 : 75
VYPRACOVAL:		ING. ARCH. M. VLASÁKOVÁ, ING. J. MAREK Ph.D. ING. ARCH. T. PACHMANOVÁ, E. FRYDLOVÁ		STAVEBNÍ OBJEKT:  SO 01	
PROFESE:  ARCHITEKTONICKO STAVEBNÍ				ČÁST:  D1	AUTORIZAČNÍ RAZÍTKO:
VÝKRES:  Výtah - typické řešení					
				Č.v.:	D1.1b.24

POLOHOPISNÝ SYSTÉM: JTSK  
VÝŠKOPISNÝ SYSTÉM: B.P.V.